

नियम ३

बमोजिम सार्वजनिक गरिएको सूचना विवरण

(१)निकायको स्वरूप र प्रकृति :नेपालको संविधान २०७२को धारा ५६ (१) ले संघ,प्रदेशर स्थानीय तह गरी ३ तहको राज्यको मूल संरचना रहने व्यवस्था गरी सोही धाराको उपधारा (४) र (५) ले स्थानीय तह तर्फ रहेको यस गाउँपालिका, सामाजिक साँस्कृतिक संरक्षण वा आर्थिक विकासका लागि विशेष,संरक्षित वा स्वायत्तक्षेत्र कायमगर्न सकिने व्यवस्था गरेकोछ ।

(२)गाउँपालिकाको काम,कर्तव्य र अधिकार :नेपालको संबिधान २०७२, स्थानीय सरकार संचालन ऐन २०७४ र नेपाल सरकारले तोके बमोजिमको काम ,कर्तव्य र अधिकार ।

(३)कर्मचारी संख्या र विवरण :

सि. नं.	कर्मचारीको नाम थर	पद	श्रेणी/तह	सेवा/समुह	कार्यरत शाखा	सम्पर्क नम्बर
१	कुमान सिंह गुरुङ	प्रमुख प्रशासकीय अधिकृत	रा.प.तृतीय	प्रशासन /सामान्य प्रशासन	कार्यालय प्रमुख	९८५७६६६१११
२	भलकनाथ आचार्य	बिधालय निरिक्षक	रा.प.तृतीय	शाखा	शिक्षा शाखा	९८५७६३६७७८
३	तुलसी राम शर्मा	कार्यक्रम आधिकृत	अधिकृत छैठौं	स्थानीय सेवा	-	९८५७६२१५२४
४	ई.दिपकशर्मा	सूचना प्रबिधि अधिकृत	रा.प.तृतीय	LGCDP करार	सूचना प्रबिधि शाखा	९८५१२२२६८०
५	नविन शाही	ईन्जिनियर	रा.प.तृतीय	करार	पूर्वाधार विकासशाखा	९८५७६४४९९९
६	दिपा सुवेदी	ईन्जिनियर	रा.प.तृतीय	करार	पूर्वाधार विकासशाखा	९८४७७३३२३४
७	संजय लामिछाने	ईन्जिनियर	रा.प.तृतीय	करार	भुकम्पीय आवास पुनः निर्माण शाखा	९८४७६४८४२२
८	भुमिराज शर्मा	ना.सु.	रा.प.अन.प्रथम	प्रशासन /सामान्य प्रशासन	जिन्सी /सूचना अधिकारी	९८५७६६१३१०
९	लक्ष्मीकान्त शर्मा	लेखापाल	रा.प.अन.प्रथम	लेखा	लेखा	९८५७६७७१११
१०	धर्मदत्त शर्मा	ना.सु.	रा.प.अन.प्रथम	प्रशासन /सामान्य प्रशासन	योजना	९८४७६३६०८५

११	भिमप्रसाद अर्याल	ना.सु.	रा.प.अन.प्रथम	प्रशासन /सामान्य प्रशासन	पञ्जिकरण/कानुनी मामिला	९८४१६१३६५१
१२	गोपाल घिमिरे शर्मा	ना.सु.	रा.प.अन.प्रथम	प्रशासन /सामान्य प्रशासन	राजश्व	९८५७६२४९५७
१३	विज्ञान पौडेल	सब. ईन्जिनियर	रा.प.अन.प्रथम	प्राबिधिक जनरल	पूर्वाधार विकासशाखा	९८४६२६३९५८
१४	गणेश आचार्य	सह-लेखापाल	रा.प.अन.दितिय	लेखा	लेखा	९८५७६६०६२८
१५	खड्क बहादुर गुरुङ	कम्प्यूटर अपरेटर	रा.प.अन.प्रथम	करार	सुचना प्रविधी शाखा	९८५७६३०८०३
१६	यम बहादुर मेघासी	स्वकीय सचिव (अध्यक्ष)	-	करार	अध्यक्ष सचिवालय	९८५७६३०२०९
१७	शुसिला अधिकारी	(स.म.वि.नि.)	रा.प.अन.दितिय		महिला, बालबालिका तथा समाज कल्याण शाखा	९८४६५३२२७०
१८	सिता पौडेल	उद्म बिकास संयोजक	-	करार	उद्योग विकास ईकाई	९८४७६२३६५९
१९	उमेश अधिकारी	(हे.अ.) स्वास्थ्य संयोजक	रा.प.अन.प्रथम	स्वास्थ्य सेवा	स्वास्थ्य शाखा	९८४६०६८२०५
२०	चन्द्रकान्त गौतम	(सि.अ.हे.व.)	रा.प.तृतीय	स्वास्थ्य सेवा	स्वास्थ्य शाखा	९८४७६२१६७५
२१	प्रकाश चन्द्र सुवेदी	(कविराज)	रा.प.अन.प्रथम	स्वास्थ्य सेवा	आयुर्वेद शाखा	९८४६३८४५५७
२२	बेलप्रसाद शर्मा	(अ.स.ईन्जिनियर)	रा.प.अन.दितिय	करार	पूर्वाधार विकासशाखा	९८४७६२६९६३
२३	बालकृष्ण घिमिरे	ना.सु.	रा.प.अन.प्रथम	प्रशासन /सामान्य प्रशासन	वडा सचिव, वडा नं. १	९८५७६२६५४९
२४	लेख बहादुर क्षेत्री	ना.सु.	रा.प.अन.प्रथम	प्रशासन /सामान्य प्रशासन	वडा सचिव, वडा नं. २	९८४३१५२९४८
२५	नारायण लामिछाने	खरिदार	रा.प.अन.दितिय	प्रशासन /सामान्य प्रशासन	वडा सचिव, वडा नं. ३	९८४१७४७३९०
२६	होमनाथ लामिछाने	ना.सु.	रा.प.अन.प्रथम	प्रशासन /सामान्य प्रशासन	वडा सचिव, वडा नं. ४	९८६७६२६१०४
२७	नविन क्षेत्री	खरिदार	रा.प.अन.दितिय	प्रशासन /सामान्य प्रशासन	वडा सचिव, वडा नं. ५	९८५७६३०४९०
२८	दयाराम शर्मा	ना.सु.	रा.प.अन.प्रथम	प्रशासन /सामान्य प्रशासन	वडा सचिव, वडा नं. ६	९८४७६३२९५३
२९	शोभाकान्त सुवेदी	ना.सु.	रा.प.अन.प्रथम	प्रशासन	वडा सचिव, वडा नं. ७	९८४७६३६०८५

				/सामान्य प्रशासन		
३०	गोकुल शर्मा	ना.सु.	रा.प.अन.प्रथम	प्रशासन	वडा सचिव ,वडा नं. ८	९८५७६२७०६५
				/सामान्य प्रशासन		
३१	रुद्र प्रसाद शर्मा	का.स.चौथो (अ.स.ई.)	रा.प.अन.दितिय	स्थानीय सेवा	मोदी गाउँपालिका	९८५७६५०४८५
३२	रामवहादुर सिंह	(सब-ईन्जिनियर)	रा.प.अन.प्रथम	करार	भुकम्पीय आवास पुनः निर्माण शाखा	९८२५५४८६३७
३३	टंकवहादुर भट्टराई	(अ.स.ई.)	रा.प.अन.दितिय	करार	भुकम्पीय आवास पुनः निर्माण शाखा	९८६७०४०२९१
३४	लक्ष्मीदेवीशर्मा	खा.पा.स.टे.	रा.प.अन.दितिय	करार	मोदी गाउँपालिका	९८४७६२५१३९
३५	नगेन्द्र सुवेदी	कार्यालय सहायक	रा.प.अन.दितिय	करार	मोदी गाउँपालिका	९८४७६३४६०६
३६	विक्रम मल्ल	कार्यालय सहायक		करार	कार्यालय सहायकबाजुंग	९८०५२७९०४४
३७	सितावि.क.	कार्यालय सहायक		करार	कार्यालय सहायकतिलाहार	९८४७७३३४५१
३८	खुमप्रसाद अधिकारी	ह.स.चा		करार	मोदी गाउँपालिका	९८४७६७२२५५
३९	हरिमाया कुँवर	कार्यालय सहयोगी		करार	मोदी गाउँपालिका	९८६७९४६४२२
४०	ढाकाकुमारी लामीछाने	कार्यालय सहयोगी		करार	मोदी गाउँपालिका	९८६७९४६४३३

❖ कार्यपालिका सदस्यहरुको नामावली:

पद	नाम, थर	ठेगाना	फोन नं.
अध्यक्ष	प्रेम शर्मा पौडेल	मोदी गाउँपालिका - ५ बाजुङ	९८५७६७८५५५
उपाध्यक्ष	सेती महत	मोदी गाउँपालिका - ६ तिलाहार	९८५७६७९६६६
वडा अध्यक्ष	गौप्रसाद गुरुङ	मोदी गाउँपालिका - १ भुक	९८५६०२६४१८
वडा अध्यक्ष	विकास तिमिल्सिना	मोदी गाउँपालिका - २ देउपुर	९८५७६३१२४२
वडा अध्यक्ष	देवेन्द्रबहादुर क्षेत्री	मोदी गाउँपालिका - ३ देउराली	९८४७६६९५२७
वडा अध्यक्ष	मनकुमार पुन	मोदी गाउँपालिका - ४ क्याङ	९८०५१६४६४६
वडा अध्यक्ष	दलबहादुर मल्ल	मोदी गाउँपालिका - ५ बाजुङ	९८४७६५६१५५
वडा अध्यक्ष	बिमल लामिछाने	मोदी गाउँपालिका - ६ तिलाहार	९८५७६८४४४४
वडा अध्यक्ष	बसन्तकुमार गुरुङ	मोदी गाउँपालिका - ७ राम्जा	९८०५२३५६५०
वडा अध्यक्ष	सुकबहादुर गुरुङ	मोदी गाउँपालिका - ८ चित्रे	९८४७६६५७६१
कार्यपालिका सदस्य	बिजुलाकुमारी शर्मा	मोदी गाउँपालिका - ८ चित्रे	९८४७६१२०४१
कार्यपालिका सदस्य	दुर्गा रसाईली	मोदी गाउँपालिका - १ भुक	९८०११४४२२६
कार्यपालिका सदस्य	प्रेम वि.क.	मोदी गाउँपालिका - १ भुक	९८०६१८१६१४
कार्यपालिका सदस्य	देवीकुमारी शर्मा	मोदी गाउँपालिका - २ देउपुर	९८४७६४१२६८
कार्यपालिका सदस्य	लक्ष्मी वि.क.	मोदी गाउँपालिका - ४ क्याङ	९८०५२००३८२
कार्यपालिका सदस्य	लालमती वि.क.	मोदी गाउँपालिका - ३ देउराली	९८६७६३८६९०

❖ गाउँ सभा सदस्यहरुको नामावली:

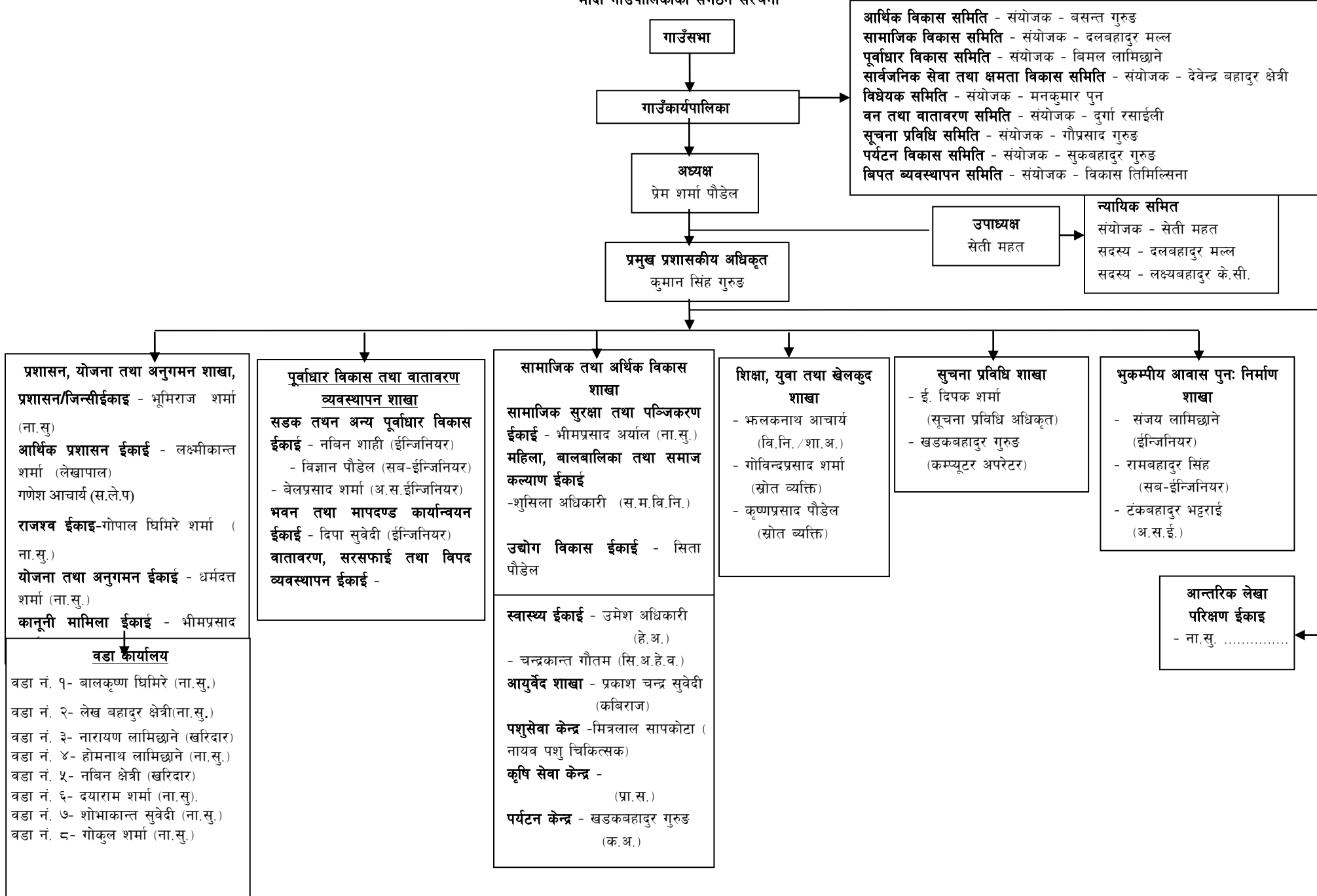
क्र.स.	नाम, थर	वडा नं.	सम्पर्क नम्बर
१	सितावि.क.	१	९८०५१०२५४९
२	धनमाया गुरुङ	१	९८४६४२२९३५
३	भुलबहादुर पौडेल	१	९८४७६२५६०९
४	कुलमान गुरुङ	१	९८२१३१५२२३
५	नरमायाकामी	२	९८०५१५२५१०
६	जिवन्धर चपाई	२	९८०६१९०००२
७	देवीकुमारी शर्मा	२	९८४७६४१२६८
८	हिमबहादुर क्षेत्री	२	९८०५१९०५५५
९	लालमतीवि.क.	३	९८६७६३८६९१
१०	हिरादेवीचपाई	३	९८४७७४९८९९
११	टेकबहादुर पुन	३	९८४६८५७७२०
१२	यमबहादुर पुन	३	९८०५१५१४२७

१३	लक्ष्मीवि.क.	४	९८१७५६०९३३
१४	हरिमायागर्वुजा	४	९८०५१२०१४५
१५	चेतवहादुर चोचाङ्गीपुन	४	९८०६१०४३८७
१६	प्रतवहादुर पुन	४	९८०५१०२४११
१७	सुकमायावि.क.	५	९८०५२२४७४२
१८	विष्णुकुमारी पौडेल क्षेत्री	५	९८४७७०१४०८
१९	इन्द्रवहादुर उपाध्याय	५	९८४७६१५१०६
२०	पदमवहादुर कुँवर	५	९८४७७५७१२६
२१	कमला सार्की	६	९८०६१३४३१७
२२	शुसिलाकुमारी के.सी.	६	९८२१३००५८६
२३	नन्दलाल सुवेदी	६	९८५७६३०६०४
२४	लक्ष्यवहादुर के.सी.	६	९८६७६९०८४७
२५	कल्पना सार्की	७	९८४७६७७७३८
२६	लक्ष्मीकुमारी शर्मा	७	९८४६७२९५१५
२७	दलवहादुर के.सी.	७	९८०६६१७२५७
२८	बुद्धिसागर शर्मा गौतम	७	९८४७६२३७०५
२९	सन्तोषीवि.क.	८	९८०८४२२२३५
३०	बिजुलाकुमारी शर्मा	८	९८४७६१२०४१
३१	कृष्णवहादुर गुरुङ	८	९८०५२६४३१८
३२	योगेन्द्र के.सी.	८	९८६७६२६४७२

४) शाखा र जिम्मेवारी अधिकारी ५) शाखागत विवरण :

गाउँपालिकाको संगठनात्मक ढाँचा

मोदी गाउँपालिकाको संगठन संरचना



६) सेवा प्रदान गर्न लाग्ने दस्तुर र अवधि :

आर्थिक ऐन २०७५

मोदी गाउँपालिकाको अर्थ सम्बन्धी प्रस्तावलाई कार्यान्वयन गर्न बनेको ऐन

प्रस्तावना: मोदी गाउँपालिकाको आर्थिक वर्ष २०७५।०७६ को अर्थ सम्बन्धी प्रस्तावलाई कार्यान्वयन गर्नको निमित्त स्थानीय कर तथा शुल्क संकलन गर्ने, छुट दिने तथा आय संकलनको प्रशासनिक व्यवस्था गर्न वाञ्छनीय भएकोले,

नेपालको संविधानको धारा २२८ को उपधारा (२) बमोजिम मोदी गाउँ सभाले यो ऐन बनाएको छ ।

१. संक्षिप्त नाम र प्रारम्भ: (१) यस ऐनको नाम “आर्थिक ऐन, २०७५” रहेको छ ।

(२) यो ऐन २०७५ साल श्रावण १ गतेदेखि मोदी गाउँपालिका क्षेत्रमा लागू हुनेछ ।

२. भूमि कर (मालपोत) : गाउँपालिका क्षेत्रभित्र अनुसूची (१) बमोजिम भूमि कर (मालपोत) लगाइने र असूल उपर गरिनेछ ।

३. घर वहाल कर: गाउँपालिका क्षेत्रभित्र कुनै व्यक्ति वा संस्थाले भवन, घर, पसल, ग्यारेज, गोदाम, टहरा, छप्पर, जग्गा वा पोखरी पूरै आंशिक तवरले वहालमा दिएकोमा अनुसूची (२) बमोजिम घर जग्गा वहाल कर लगाइने र असूल गरिनेछ ।

४. व्यवसाय कर: गाउँपालिका क्षेत्रभित्र व्यापार, व्यवसाय वा सेवामा पूँजीगत लगानी र आर्थिक कारोवारका आधारमा अनुसूची (३) बमोजिम व्यवसाय कर लगाइने र असूल उपर गरिनेछ ।

५. सवारी साधन कर: गाउँपालिका क्षेत्रभित्र दर्ता भएका सवारी साधनमा अनुसूची (४) बमोजिम सवारी साधन कर लगाइने र असूल उपर गरिनेछ । तर, प्रदेश कानून स्वीकृत भई सो कानूनमा अन्यथा व्यवस्था भएको अवस्थामा सोहि बमोजिम हुनेछ ।

६. विज्ञापन कर: गाउँपालिका क्षेत्रभित्र हुने विज्ञापनमा अनुसूची (५) बमोजिम विज्ञापन कर लगाइने र असूल उपर गरिनेछ । तर, प्रदेश कानून स्वीकृत भई सो कानूनमा अन्यथा व्यवस्था भएको अवस्थामा सोहि बमोजिम हुनेछ ।

७. मनोरन्जन कर: गाउँपालिकारनगरपालिका क्षेत्रभित्र हुने मनोरन्जन व्यवसाय सेवामा अनुसूची (६) बमोजिम व्यवसाय कर लगाइने र असूल उपर गरिनेछ । तर, प्रदेश कानून स्वीकृत भई सो कानूनमा अन्यथा व्यवस्था भएको अवस्थामा सोहि बमोजिम हुनेछ ।

८. व्यवसायिक भिडियो कर: गाउँपालिका क्षेत्रभित्र कसैले व्यवसायिक रुपमा भिडियो निर्माण गरेमा अनुसूची (७) मा उल्लेख भए अनुसारको व्यवसायिक भिडियो कर लगाइने छ ।

९. मूल्यांकन सेवा शुल्क: सम्पत्ति मूल्यांकन तथा आयश्रोत प्रमाणितमा अनुसूची (८) बमोजिमको सेवा शुल्क लगाइनेछ । पहिलो पटक मुल्यांकन गर्दा अनुसूची (८) अनुसार मुल्यांकन शुल्क लाग्ने र सोही आ.व.मा सोहि व्यक्तिबाट सोहि विवरण बमोजिम उल्लेखित मुल्यांकन पुनः प्रमाणितको सिफारिस माग भई आएमा पहिलो पटक

मुल्यांकन गर्दा शुल्कमा लागेको सेवा शुल्कको २५५, दोश्रो पटक ५५५, तेश्रो पटक ७५५ र चौथो पटक १००५ सेवा शुल्क लाग्ने छ। सम्पत्ति मुल्यांकन तथा आयश्रोत प्रमाणित शुल्क लिइसकेपछि थप सिफारिश दस्तुर लाग्ने छैन।

१०. सेवा शुल्क, दस्तुर: गाउँपालिकाले निर्माण, संचालन वा व्यवस्थापन गरेका अनुसूची (९) मा उल्लिखित स्थानीय पूर्वाधार र उपलब्ध गराइएको सेवामा सेवाग्राहीबाट सोही अनुसूचीमा व्यवस्था भए अनुसार शुल्क लगाइने छ।

११. व्यक्तिगत घटना दर्ता: व्यक्तिगत घटना दर्ता ऐन २०३३ र नियमावलि २०३४ बमोजिम यस क्षेत्र भित्रका व्यक्तिगत घटना दर्ताबाट आउने राजश्व स्थानीय निकायले आफै प्रयोग गर्न सकिने गरि भएको व्यवस्था बमोजिम देहाय बमोजिमका घटना दर्तामा अनुसूची (१०) बमोजिमको रकम शुल्क लगाउने लाग्नेछ। तर घटना घटेको ३५ दिन भित्र कुनै शुल्क लाग्ने छैन।

१२. नक्सापास दस्तुर: यस गाउँपालिका क्षेत्रभित्र निर्माण हुने आधुनिक घरहरुको लागि अनुसूची (११) बमोजिमको नक्सापास दस्तुर लगाइने छ।

१३. कर छुट: यस ऐन बमोजिम कर तिर्ने दायित्व भएका व्यक्ति वा संस्थाहरुलाई कुनै पनि किसिमको कर छुट दिइने छैन।

१४. कर तथा शुल्क संकलन सम्बन्धि कार्यविधि: यो ऐनमा भएको व्यवस्था अनुसार कर तथा शुल्क संकलन सम्बन्धि कार्यविधि गाउँपालिकाले तोके अनुसार हुने छ।

अनुसूची १

भूमि वा मालपोत कर

यस गाउँपालिका क्षेत्रमा रहेको जग्गाको जिल्ला मालपोत कार्यालय पर्वतको मूल्याङ्कनको आधारमा तपशिलको मूल्य पर्ने जग्गालाई तपशिल अनुसार मालपोत कर लिने निर्णय गरियो ।

सि.नं.	जग्गाको मूल्य	कर
१	रु ११- देखी रु ५०००००१-	२५१-
२	रु ५००००११- देखी रु १००००००१-	५०१-
३	रु १०००००११- देखी रु १५०००००१-	७५१-
४	रु १५००००११- देखी रु २००००००१-	१००१-
५	रु २०००००११- देखी रु २५०००००१-	१२५१-
६	रु २५००००११- देखी रु ३००००००१-	१५०१-
७	रु ३०००००११- देखी रु ३५०००००१-	१७५१-
८	रु ३५००००११- देखी रु ४००००००१-	२००१-
९	रु ४०००००११- देखी रु ४५०००००१-	२२५०१-
१०	रु ४५००००११- देखी रु ५००००००१-	३००१-
११	रु ५०००००११- देखी रु ५५०००००१-	३२५०१-
१२	रु ५५००००११- देखी रु ६००००००१-	४००१-
१३	रु ६०००००११- देखी रु ६५०००००१-	४२५०१-
१४	रु ६५००००११- देखी रु ७००००००१-	५००१-
१५	रु ७०००००११- देखी रु ७५०००००१-	५२५०१-
१६	रु ७५००००११- देखी रु ८००००००१-	६००१-
१७	रु ८०००००११- देखी रु ८५०००००१-	६२५०१-
१८	रु ८५००००११- देखी रु ९००००००१-	७००१-
१९	रु ९०००००११- देखी रु ९५०००००१-	७२५०१-
२०	रु ९५००००११- देखी रु १०००००००१-	८००१-
२१	रु १००००००११- देखी माथि	प्रति दश लाखमा १००१-

अनुसूची २

घर बहाल कर

सि. नं.	विवरण	आ.व. २०७५/७६ को प्रस्तावित करका दरहरु
१	-यस क्षेत्र भित्रको घर, पसल, ग्यारेज, गोदाम टहरा, सेड, (छप्पर) काराखाना जग्गा वा पोखरी पुरै वा आंसीक रुपमा बहालमा दिएकोमा सम्बन्धित धनीबाट बहाल रकमको	१ प्र.
२	-आफ्नो क्षेत्रमा आफुले निर्माण वा रेखदेख वा संचालन गरेको हाट बजार वा सार्वजनिक स्थल ऐलानी जग्गा वा बाटोको छेउमा अस्थायी पसल थाप्न दिए वापत प्रति वर्गफिट मासिक (सिजन अनुसारको हकमा)	१० प्र.
३	-आफ्नो क्षेत्रमा आफुले निर्माण वा रेखदेख वा संचालन गरेको हाट बजार वा सार्वजनिक स्थल ऐलानी जग्गा वा बाटोको छेउमा अस्थायी पसल थाप्न दिए वापत प्रति वर्गफिट मासिक (नियमितका लागी)	२ प्र.

अनुसूची ३

व्यवसाय कर

सि.नं	व्यवसायको नाम तथा किसिम	आ.व. २०७५/७६ को करका दरहरु (रु.)
१	व्यापारीक वस्तु	

- ज्वेलरी (गहना पसल)	१५००१-
- डिपार्टमेन्टल स्टोर्स	२०००१-
- सवारी साधन विक्रेता	
- साईकल	५००१-
- मोटर साईकल, स्कुटर	१०००१-
- ट्रयाक्टर ठुलो	२०००१-
- ट्रयाक्टर पावर ट्रेलर	१०००१-
- चारपांग्रे हलुका सवारीहरु	२०००१-
- बस तथा ट्रक	३०००१-
- निर्माण सामाग्री कम्प्युटर, विद्युत सामान क्यामेरा, टेलिभिजन, रेडीयो कार्पेट पेट्रोलियम पदार्थ	
- हार्ड वयर पसल	२०००१-
- पेट्रोल पम्प	२०००१-
- कम्प्युटर, बिजुलीका सामान, क्यामेरा, रेडियो, टेलिभिजन, फर्निसिड तथा फिनिशिड पसल (ठूलो)	१५००१-
-कम्प्युटर, बिजुलीका सामान,क्यामेरा, रेडियो,टेलिभिजन, फर्निसिड तथा फिनिशिड पसल (सानो)	६००१-
- दैनिक उपभोग्य सामान	
- दैनिक उपभोग्य सामानको थोक विक्रेता	१०००१-
- किराना पसल -उच्च)	१०००१-
- किराना पसल -मध्यम)	७५०१-
- किराना पसल (खुद्रा)	५००१-
- फलफूल तथा तरकारी पसल	५००१-
- फेन्सी तथा कपडा पसल	७५०१-
- कस्मेटिक पसल	५००१-

२	निर्माण व्यवसाय	
	गाउँपालिका क्षेत्रमा प्रधान कार्यालय भएका निर्माण व्यवसायी	
	- निर्माण व्यवसायि संघ	
	- क वर्ग	२०००१-
	- ख वर्ग	१५००१-
	- ग वर्ग	१०००१-
	- घ वर्ग	५००१-
३	उत्पादन मुलक उद्योग	
	- ढाका उद्योग	५००१-
	- क्यान्डी उद्योग	५००१-
	- अल्लो उद्योग	५००१-
	- अन्य लघु उद्योग	५००१-
४	उर्जामुलक उद्योग	
	- हाईड्रो पावर प्रा.लि. ठुलो	१५०००१-
	- लघु जलविद्युत	५०००१-
	-वायु/सौर्यशक्ति/कोइला उद्योग	५०००१-
५	कृषि तथा बन जन्य उद्योग	
	- कुटानी पिसानी सहितको तेल पेल्ने मिल	१५००१-
	- कुटानी पिसानी मिल (सेलर मिल)	१०००१-
	- फर्निचर उद्योग	२०००१-
	- फर्निचर उद्योग सानो सर्कुलर	१०००१-
	- पशु दाना उद्योग	१०००१-
	- पोल्ट्री फर्म उच्च	१०००१-
	- पोल्ट्री फर्म सानो	५००१-

	- बंगुर पालन	२०००१-
	- भैसी पालन व्यवशाय	१०००१-
	- गाई पालन व्यवशाय	१०००१-
	- वाखा पालन व्यवशाय	१०००१-
	-जुस तथा अन्य जुस जन्य पेय पदार्थ	५००१-
६	खनिज उद्योग	२०००१-
७	पर्यटन उद्योग	
	- होटेल	१०००१-
	- अन्य स-साना चिया खाजा तथा खाना पसल	५००१-
	क्याफे	१०००१-
	- होमस्टे (घर वास)	५००१-
	सेवा उद्योग	
	- अफसेट प्रेस	१५००१-
	- लेटर प्रेस	१५००१-
	- सार्वजनिक परिवहन सेवा यस क्षेत्र भित्र प्रधान कार्यालय भएको	१०००१-
	- सा. परिवहन सेवा यस क्षेत्र भित्र शाखा का. भएको	१०००१-
	- फोटोग्राफी भिडियोग्राफी फोटोस्टुडियो	१०००१-
	- प्रयोग शाला	१०००१-
	- चात्री निर्माण	१०००१-
	निर्माण उद्योग	
	- सिमेन्ट ब्लक उद्योग	१०००१-
	- मेटल / ग्रिल उद्योग	१०००१-

	- इट्टा उद्योग (चिम्नी भट्टा)	१५००१-
	- अन्य उद्योग	१०००१-
	संचार सेवा	
	- निजी मोबाईल सेवा केन्द्र	२०००१-
	- निजी टेलिफोन तथा फ्याक्ससेवा	५००१-
	- फ्याक्स फोटोकपी तथा प्रिण्टर सेवा	५००१-
	- मोबाइल फोन विक्री मर्मत	५००१-
	- एस.टि.डी, आइ. एस.टि.डी, इमेल	५००१-
	- कुरियर सेवा	५००१-
	- साईवर सेवा	५००१-
	- कञ्चभभल एचप्लत छपाई तथा प्रकाशन	५००१-
१	वित्तिय सेवा	
	- आर्थिक कारोवार समेत गर्ने वित्तिय कम्पनीको मुख्य कार्यालय	२०००१-
	- वित्तिय कम्पनीको शाखा कार्यालय	१०००१-
	- विमा कम्पनी	१०००१-
	- विदेशी मुद्रा सट्टी	५००१-
	- मनी ट्रान्सफर	१०००१-
	- धितो पत्र कारोवार	१०००१-
	- सहकारी बैंक	१०००१-
	- निजि क्षेत्रका वाणिज्य बैंकहरु शाखा समेत	२०००१-
	- विकास बैंकका शाखा कार्यालयहरु	१५००१-
	- विमा कम्पनिका शाखा वा सम्पर्क कार्यालयहरु	१०००१-

	- सभेयर सेवा केन्द्र	८००१-
२	स्वास्थ्य सेवा	
	- गैह्व सरकारी अस्पताल	२०००१-
	- सामुदायिक अस्पताल	१०००१-
	- नीजिस्तरका अस्पताल तथा रिसर्च प्रा.लि.	२०००१-
	- नर्सिङ होम	२०००१-
	- ल्याव तथा क्लिनिक	१०००१-
	- होमियोप्याथी तथा प्राकृतिक चिकित्सा क्लिनिक	५००१-
	- औषधी पसल थोक	१०००१-
	- औषधी पसल (आर्युवेदिक)	१०००१-
	- औषधी पसल पशु स्वास्थ्य	१०००१-
	- पशु पंक्षी दाना पसल	१०००१-
	- जडी बुटी पसल	५००१-
	- विशेषज्ञ परामर्श तथा अन्य व्यवसायीक सेवा	
	- चिकित्सक	१०००१-
	- दन्त चिकित्सक रिसर्च	१०००१-
	- पशु चिकित्सक	१०००१-
	- कविराज	१०००१-
	- ईञ्जिनियर	१०००१-
	- कानून व्यवसायि	१०००१-
	- लेखापरिक्षक	
	- क वर्ग	१०००१-

	- ख वर्ग	१०००१-
	- ग वर्ग	५००१-
	- घ वर्ग	५००१-
	- विमा एजेण्ट	५००१-
	- सभेयर	५००१-
	- अनुवादक	५००१-
	- नोटरी पब्लीक सेवा	१०००१-
	- अनुसन्धान कर्ता तथा परामर्शदाता	५००१-
	- कम्प्युटर एनालिष्ट तथा प्रोग्रामर	५००१-
	- शेयर दलाल	५००१-
	- सामान ढुवानी कर्ता कम्पनि	५००१-
	- संस्थागत पेण्टर	५००१-
४	शिक्षा सेवा	
	- नीजि क्षेत्रका स्कुल क्याम्पस, विश्व विद्यालय	
	- नीजि क्षेत्रका क्याम्पस	१०००१-
	- नीजि क्षेत्रका मा.वि. स्कुल	१०००१-
	- ,, ,, आधारभुत स्कुल	८००१-
	- नीजि क्षेत्रका मन्टेश्वरी	५००१-
	- निजि क्षेत्रका होस्टेलहरु	१०००१-
	- तालिम तथा अनुसन्धान केन्द्र	५००१-
	- प्राविधिक शिक्षालय	५००१-
	- टाइपिड, कम्प्युटर तथा भाषा प्रशिक्षण केन्द्र संस्था	५००१-

	- टाइपिड	५००१-
	- कम्प्युटर	५००१-
	- ट्युशन तथा कोचिड सेन्टर	५००१-
	- भाषा प्रशिक्षण केन्द्र	५००१-
५	मर्मत संभार केन्द्र	
	- हेभी इक्युवमेन्ट मर्मत केन्द्र	१०००१-
	- बस, ट्रक, कार, जिप	१०००१-
	- मोटर साइकल	५००१-
	- साइकल तथा अन्य	५००१-
	- रेडीयो, टेलिभिजन, घडी, प्रेसर कुकर, टेलिफोन सेट, हिटर, र विद्युतिय सामान	
	- रेडियो तथा टि.भी. मर्मत केन्द्र	५००१-
	- रेडियो तथा घडी मर्मत केन्द्र	५००१-
	- घडी मर्मत	५००१-
	- प्रेसर कुकर, हिटर, टेलिफोन सेट, सिलाई मेशीन मर्मत	५००१-
	- फोटोकपी कम्प्यूटर मर्मत	५००१-
	- अन्य इलेक्ट्रीक तथा इलेक्ट्रॉनिक्स मर्मत	५००१-
६	अन्य सेवा	
	- विज्ञापन एजेन्सी	५००१-
	- बैदेशिक रोजगार सेवा	१५००१-
	- हाउजिड कम्पनी तथा घर जग्गा खरिद विक्री (रियलस्टेट)	२०००१-
	- ब्युटी पार्लर, केश श्रृगार	५००१-
	- ड्राइ क्लिनर्स	५००१-
	- साइनबोर्ड पेन्टीड सेवा	५००१-

	- पशु बधशाला	१०००१-
	माशु विक्रेता	
	- मासु, माछा पसल फेस हाउस	६००१-
७	माथिको वर्गिकरणमा नपरेका अन्य विविध सेवा व्यवसाय तथा कारोवारहरु	
	- सिलाई केन्द्र २ भन्दा बढी मेसिन (टेलर्स)	५००१-
	- सिलाई प्रशिक्षण केन्द्र	५००१-
	- कवाडी	५००१-
	- टेलर्स (कपडा सहितको)	१०००१-
	- कपडा जुत्ता पसल	५००१-
	- छाला जुत्ता निर्माण तथा मर्मत केन्द्र	५००१-
	- भांडा पसल	५००१-
	- चुरा पसल टंकीमा राखेको	५००१-
	- काठ तथा स्टिल फर्निचर पसल	१०००१-
	- चस्मा पसल	५००१-
	- मेशीनरी पार्ट पुर्जा पसल	१०००१-
	- हजाम पसल	५००१-
	- ड्राइभिड इन्स्टीच्युट	१०००१-
	- पान पसल	५००१-
	- डिजिटल कलर ल्याव	१०००१-
	- ल्फेक्स, प्रिन्टर सेवा	५००१-
	- अडियो तथा भिडीयो क्यासेट सेण्टर	५००१-
	- दुग्धडेरी, दुग्ध चिस्यान, दुग्ध चिस्यान केन्द्र सहकारीको माध्यम	५००१-
	- दुग्धडेरी, दुग्ध चिस्यान, दुग्ध चिस्यान केन्द्र निजी क्षेत्र	१०००१-

- प्लाष्टीक जन्य पसल	५००१-
- ग्यांस सिलिण्डर विक्रेता	५००१-
- कोर्ल्ड ड्रिडस् पसल	५००१-
- उन पसल	५००१-
- होजियारी उद्योग	५००१-
- स्टेशनरी पसल	५००१-
- मिठाई पसल (मिष्ठान भण्डार)	१०००१-
- म:म रेष्टुरां, भोजनालय ठुलो	१०००१-
- कृषि बिउ बिजन भण्डार	५००१-
- केवल लाइन प्रसारण	३०००१-
- एफ. एम. रेडियो प्रसारण	१०००१-
- एफ.एम. रेडियो (सामुदायिक)	१०००१-
- पुल हाउस (इस्नुकर)	१०००१-
- ट्रान्सपोर्ट सेवा	१०००१-
- ठेका भाडा पसल, माटाका भाडा पसल	५००१-
- मादल पसल, डाला नाडला पसल	५००१-
- सोलार पावर सप्लायर	१०००१-
- खेलौना तथा उपहार सामग्री पसल	५००१-
- मदिराजन्य पसल	१५००१-
- पेपर हेण्डीक्राफ्ट सम्बन्धी पसल	५००१-
-पाँच वा सोभन्दा बढि व्यवशाय रहेको प्रा.लि.	२०००१-
- अन्य विभिन्न प्रकारका प्रा.लि.	१०००१-
- मिनरल वाटर उद्योग	१५००१-
- मिनरल वाटर होलसेल पसल	१०००१-

	- पाटी प्यालेस	१०००।-
	- आल्मुनियम उद्योग	१०००।-
	-घुम्ती व्यवसाय (प्रति हप्ता)	२००।-
	- अन्य पसल	५००।-

अनुसूची ४
सवारी साधन कर

सि.नं	सवारी साधन किसिम	आ.व. २०७५/७६ को करका दरहरु (रु.)
१	- बस ट्रक लहरी र अन्य हेभी गाडी	५००१-
२	- भाडाका कार जीप भ्यान र ट्र्याक्टर	३००१-
३	- भाडाका टेम्पो पावर टेलर	२००१-
४	- भाडाका मिनीबस , मिनीट्रक	३००१-
५	- नीजि, कार तथा टेम्पो, मिनी बस, ट्रक	२००१-
६	- स्कुटर, मोटरसाइकल तथा अन्य सवारी	५०१-
७	- ठेला गाडा तथा रिक्सा	२५१-
८	- दर्ता तथा संचालन इजाजत दस्तुर गा.पा. क्षेत्रमा ठेला रेक्सा टांगा दर्ता गरी नम्बर दिए वापत/नविकरण	५००१- +५०१-

अनुसूची ५
विज्ञापन कर

सि.नं.	विवरण	आ.व. २०७५/०७६ का लागि निर्धारित	
		नीजि स्थल	सार्वजनिक स्थल
१	पोखरा बागलुङ राजमार्ग छेउछाउ प्रति वर्ग फिट	२०१-	५०१-
२	बजार क्षेत्रका शाखा सडकहरुमा प्रति वर्ग फिट	१०१-	२०१-
३	व्यवसायिक व्यानर प्रति हप्ता	रु.२००.००	

४	व्यवसायिक प्रचार प्रसार गाडीबाट माइकिङ प्रतिदिन	रु. २००.००
५	व्यवसायिक प्रचार प्रसार रिक्साबाट माइकिङ	रु.१००.००
६	संज्ञ संस्था पोस्टर	रु. २०.०० प्रति फिट
७	पुला पसल पोस्टर	रु. ३०.०० प्रति फिट
८	काठको टिनमा पोस्टर	रु. १०.०० प्रति फिट
९	साना पसल पोस्टर	रु. १०.०० प्रति फिट

माथि वर्गिकरण गरिए वमोजिम प्रचार बोर्ड राख्न स्विकृति दिंदा बोर्ड राख्न खोजिएको स्थल सार्वजनिक भएमा वा सडक मापदण्ड भित्र पर्ने भएमा सार्वजनिक र सो जग्गा नीजि भएमा वा सडक मापदण्ड भित्र नपर्ने भएमा नीजि मानी सोहि वमोजिम कर दस्तुर लगाईनेछ साथै स्थानिय व्ययवसायीले बनाएको विज्ञापन बोर्डमा कर लिइने छैन ।

अनुसूची ६

मनोरञ्जन कर

सि.न.	मनोरञ्जनका साधन	आ.व. २०७५/७६को प्रस्तावित करका दरहरु (रु.)
१	- सिनेमा हल, भिडीयो हल, सांस्कृतिक प्रदर्शन स्थल, थियटर संगीत तथा मनोरञ्जन प्रदर्शन स्थलको प्रवेश शुल्कमा	२ प्रतिशत
२	- जादु सर्कस, चटक आदीमा प्रतिदिन	२००।-

अनुसूची ७

व्यवसायीक भिडीयो कर

सि.नं.	भिडीयो	आ.व. २०७५/७६ को प्रस्तावित करका दरहरु (रु.)
१	- प्रति भिडीयो	२००।-

अनुसूची ८

मुल्यांकन सेवा शुल्क

सि.नं.	मुल्यांकन	आ.व. २०७५/७६ को प्रस्तावित करका दरहरु (रु.)	कैफियत
१	- सम्पत्ती मुल्यांकन प्रति हजार रुपैयाको	०.०५	रु.१ क/ोड सम्म प्रमाणित गर्दा
२	- आयश्रोत प्रमाणित प्रति हजार रुपैयाको	०.०५	रु.१ क/ोड सम्म प्रमाणित गर्दा
३	सम्पत्ति/आयश्रोत प्रमाणित प्रति हजार रुपैयाको	०.०१	रु. १ क/ोड भन्दा माथिको लागि -थपं

अनुसूची ९
सिफारिस दस्तुर

सि. नं.	सिफारिसको विवरण	आ.व. २०७५/७६ को करका दरहरु (रु.)
१	घर जग्गा नामसारी सिफारीस	२००
२	मोही लगत कट्टा सिफारिस	२००
३	विपन्न विधार्थी छात्रवृत्ति सिफारिस	निशुल्क
४	अपाङ्गता सिफारिस	निशुल्क
५	घर कायम सिफारिस	३००
६	छात्रवृत्ति सिफारीस	निशुल्क
७	अस्थाई बसोवास सिफारिस	१००
८	स्थायी बसोवास सिफारिस	१००
९	नागरिकता प्रतिलिपि सिफारिस	२००
१०	अंगिकृत नागरिकता सिफारीस	५००
११	आर्थिक अवस्था बलियो वा सम्पन्नता प्रमाणित	१०००
१२	आर्थिक अवस्था कमजोर वा विपन्ता प्रमाणित	निशुल्क
१३	बिद्युत जडान सिफारिस	१००
१४	धारा जडान सिफारीस	१००
१५	जिवित रेहेको सिफारिस	२००
१६	दुवै नाम गरेको व्यक्तिल एकै हो भन्ने सिफारीस/फरक जन्म मिति संशोधन सिफारिस	२००
१७	जग्गा मूल्याङ्कन सिफारिस / प्रमाणित	२००
१८	व्यवसाय बन्द सिफारीस	५००

१९	व्यवसाय सञ्चालन नभएको सिफारीस	५००
२०	ब्यापार व्यवसाय नभएको सिफारिस	२००
२१	कोर्ट फि मिनाह सिफारीस	१००
२२	नवालक परिचय पत्र सिफारीस	३००
२३	चौपाय सम्बन्धी सिफारीस	१००
२४	व्यवसाय दर्ता सिफारिस	१००
२५	उद्योग ठाँउसारी सिफारीस	२००
२६	विद्यालय ठाँउसारी सिफारिस	५००
२७	आन्तरीक बसाई सराई सिफारीस	१००
२८	विद्यालय सञ्चालन स्वीकृती/कक्षा वृद्धि सिफारीस	५००
२९	व्यक्तिगत विवरण सिफारीस	१००
३०	जग्गा दर्ता सिफारीस	३००
३१	संरक्षक सिफारिस व्यक्तिगत	१००
३२	संरक्षक सिफारिस संस्थागत	१००
३३	नेपाल सरकारको नाममा बाटो कायम सिफारीस	१००
३४	जिवित सँगको नाता प्रमाणित	२००
३५	मृतक सँगको नाता प्रमाणित	२००
३६	कोठा खोल्न कार्य/रोहवरमा बस्ने कार्य	२००
३७	निशुल्क वा सःशुल्क स्वास्थ्य उपचार सिफारीस	निशुल्क
३८	अन्य कार्यालयको माग अनुसार विवरण खुलाई पठाउने कार्य	२००
३९	संस्था दर्ता सिफारीस	२००
४०	घर बाटो प्रमाणित	५००
४१	चार किल्ला प्रमाणित	५००
४२	जन्म मिति प्रमाणित	३००

४३	विवाह प्रमाणित	३००
४४	घर पाताल प्रमाणित	२००
४५	कागज/मञ्जुरीनामा प्रमाणित	२००
४६	हकवाला वा हकदार प्रमाणित	२००
४७	अविवाहित प्रमाणित	५००
४८	जग्गा रेखाकनको कार्य/कार्यमा रोहवर	५००
४९	जग्गाधनीपूर्जा हराएको सिफारीस	३००
५०	पूर्जामा घर कायम शिफारिस	२००
५१	अङ्ग्रेजी सिफारीस वा प्रमाणित	४००
५२	मिलापत्र कागज	२००
५३	एकिकृत सम्पति कर/घर जग्गा कर	२००
५४	वाहाल कर	१०%
५५	विज्ञापन कर	२००
५६	मालपोत वा भूमिकर	२००
५७	उजुरी दर्ता	५००
५८	नेपाली नागरिकताको प्रमाण पत्र सिफारीस	२००
५९	अन्य सिफारीस	२००
६०	वन्दुक नबिकरण	१०००
६१	रुख कटान आदेश सिफारी प्रति रुख	५०

अनुसूची १०

व्यक्तिगत घटना दर्ता

व्यक्तिगत घटना दर्ता दर्ता गर्दा देहाय बमोजिमको दण्ड जरिवाना लाग्ने छ ।

१. जन्म दर्ता रु. १००
२. मृत्यु दर्ता रु. १००१-
३. विवाह दर्ता रु. ५००१-
४. वसाई सरि आउने रु. ५००१-
५. वसाई सरि जाने रु. १०००१-
६. प्रतिलिपि सबै घटनाको रु. ५००१-
७. सम्बन्ध विच्छेदको रु. ५००१-

पुनश्चः घटना घटेको ३५ दिन भित्र कुनै शुल्क लाग्ने छैन ।

अनुसूची ११

नक्सापास दस्तुर

यस गाउँपालिका क्षेत्र भित्र निर्माण हुने आधुनिक घरहरूको लागि निम्नानुसारको नक्सापास दस्तुर वापत निम्नानुसारका लाग्नेछ ।

१. नक्सापास निवेदन फारामको रु ५००१- पाँच सय रुपैया ।
२. वेसमेन्ट(ल्पिनथ एरिया), भुईँ तलामा प्रति वर्ग फिट रु ३१- तिन ।
३. पहिलो तलामा प्रति वर्ग फिट रु ५१-पाँच ।
४. दोस्रो, तेस्रो र चौथो र सो भन्दा माथि तलामा प्रति वर्ग फिट रु ६१- छ ।
५. नक्सा नियमितको सन्दर्भमा निवेदन फारामको रु.५००१-, वेसमेन्ट(ल्पिनथ एरिया), भुईँ तलामा प्रति वर्ग फिट रु २१- दुइ। पहिलो तलामा प्रति वर्ग फिट रु ३१-तिन । दोस्रो, तेस्रो र चौथो र सो भन्दा माथि तलामा प्रति वर्ग फिट रु ४१- चार।
६. बजार क्षेत्रमा निर्माण हुने पर्खालको प्रति वर्ग फिट रु. २५पच्चिस पैसा ।
७. अस्थायी छाप्रो निर्माण गर्दा अस्थाई नक्सा पेश गर्नु पर्ने साथै ५०० वर्ग फिटसम्मका छाप्रोको लागि निर्माण दस्तुर रु ५००१- पाँच सय लगाउने र ५०० वर्ग फिट भन्दा बढी वर्ग फिट भएका छाप्रोको लागि निर्माण दस्तुर १००० एक हजार दरले लिने । कुनै कित्तामा एक भन्दा बढी छाप्रो बनाउनु पर्ने भएमा सबै छाप्रोको नक्सा पेश गरी सोही बमोजिम दस्तुर लाग्नेछ ।
८. गाउँपालिका क्षेत्रको ईलाकामा ढुंगा माटो, वा इट्टा, माटोको जोडाईमा निर्माण हुने घरहरूको हकमा पनि गाउँपालिकाको अस्थाई निर्माण इजाजत लिनु पर्ने व्यवस्था गरि देहाय बमोजिमको निर्माण दस्तुर लाग्नेछ ।
 - (क) बजार क्षेत्रमा बन्ने घरहरूको रु १०००१- एक हजार ।
 - (ख) अन्य ग्रामिण सडक किनारामा बन्ने घरहरूको रु ५००१-पाच सय मात्र ।
 - (ग) अन्य क्षेत्रमा बन्ने घरहरूको रु २००१- दुई सय मात्र

७) निर्णय गर्ने प्रक्रिया र अधिकारी :गाउँसभा र गाउँकार्यपालिका

८) निर्णय उपर उजुरी सुन्ने अधिकारी :अध्यक्ष र प्रमुख प्रशासकीय अधिकृत

९) सम्पादन गरेको कामको विवरण :

- १) रतिखोला र पातिखोलामा ढुंगा गिट्टी वालुवा उत्खननको लागि प्रारम्भिक वातावरण अध्ययन (IEE) गरेको। उत्खननको लागि टेण्डर आव्हान सम्बन्धी सूचना प्रकाशन गरेको।
- २) घ वर्गको ठेकेदारहरुको २ वटा नयाँ इजाजत पत्र स्वीकृती गरिएको।
- ३) पहिलो त्रैमासिकमा २६ वटा योजना सम्झौता गरेकोमा ६ वटा योजना फछ्यौट गरको।
- ४) मोदी गाउँपालिका अन्तर्गत बिधालयको प्रा.बि तहमा शिक्षक दरबन्दी मिलानको लागि कार्यदल गठन गरी सो कार्यदलले प्रतिबेदन पेश गरेको।
- ५) मोदी गाउँपालिकाको बजार क्षेत्रमा CC क्यामरा जडान तथा मर्मत गर्ने कार्य सम्पन गरेको।
- ६) सामाजिक सुरक्षा भत्ता पाउने लाभग्राहीको MIS इन्ट्री गरिएको।
- ७) मोदी गाउँपालिका भित्र टोल बिकास संस्थाका सदस्यहरु र निर्वाचित जनप्रतिनिधिहरु लाई क्षमता अभिवृदी तालिम संचालन भएको र ३६ वटा टोल बिकास संस्था दर्ता भएको।
- ८) जेष्ठ नागरिक सम्बधित 25 औ अल्जाईमर चेतना दिवस मनाईएको।
- ९) कृषि अन्तर्गत १ दिने स्थलगत घुम्ती तालिम सुन्तला खेति र च्याउ खेतीमा सम्पन भएको।
- १०) वाली संरक्षण प्रयोगशाला पोखरा र मोदी गा.पा को सहकार्यमा १ दिने वाली उपचार शिविर सम्पन भएको।
- ११) सामाजिक सुरक्षा भत्ता प्राप्त गर्ने लाभग्राहीको बिवरण।

मोदी गाँउपालिकाभित्र रहेका सामाजिक सुरक्षा भत्ता र पीषण भत्ता प्राप्त गर्ने उमेर पुगेका आ.व.०७५।०७६ मा प्रथम चौमासिक सामाजिक सुरक्षा भत्ता प्राप्त गर्ने लाभग्राहीहरु:

विवरण/वडा-	१	२	३	४	५	६	७	८	जम्मा
१. जेष्ठ नगरिक	१४८	१५९	१०७	१६८	२२३	२४१	१७७	१३५	१३५८
२. दलितजो. ना. (७०माथी)	५०	१२	२७	२	४२	५०	२०	५७	२६०
३. एकल ६० माथी	११	१९	३०	२३	७३	८७	२८	३३	२३८
४. एकल ६० मुनी	५५	५३	३२	४६	६५	७४	३८	३०	३९३
५. दलितजो. ना. ६० माथी	७०	१८	४०	३	६५	९०	११	६८	३६५
जम्मा	३३४	२६१	२३६	२४२	४६८	५४२	२७४	३२३	२६८०
६. पूर्ण अपांग	५	६	१	५	३	९	४	६	३९
७. आशिक अपांग	१५	१६	८	१५	१५	३०	८	९	११६
८. दलितवालवालिका	१४५	२७	१२०	६	९७	१३१	४०	१४२	७०८
जम्मा	१६५	४९	१२९	२६	११५	१७०	५२	१५७	
कुलजम्मा	४९९	३१०	३६५	२६८	५८३	७१२	३२६	४८०	३५४३

- १२) मिति २०७५ भाद्र महिनामा निशुल्क आर्युबेद गाउँ घर किलिनक मोदी ४ क्यांगमा संचालन भई १२५ जना बिरामी जांच उपचार र सुझाव सल्लाह गर्ने कार्यक्रम सम्पन्न भएको ।
- १३) निजि आवास पुनर्निर्माण मध्ये लाभग्राही संख्या - ५०३ , प्रथम किस्ता प्राप्त गर्ने लाभग्राही संख्या ४५६ र दोश्रो किस्ता प्राप्त गर्ने २०५ जना र गुनासो दर्ता संख्या २०६ रहेको ।

१०) सूचना अधिकारी नाम र पद :सेवाग्राही लाई आवश्यक सूचना प्रदान गर्न तपसिल बमोजिमका अधिकारीलाई सूचना अधिकारी तोकिएको छ ।

सूचना अधिकारीको नाम : भूमिराज शर्मा
पद : ना.सु /सूचना अधिकारी
पातीचौर ,पर्वत
फोन न.: ०६७-४१०१६४ ,९८५७६६९३१०
इमेल : bhumirajs42@gmail.com

११) ऐन,नियम विनियम ,कार्यविधि वा निर्देशिका सुची :

ऐन संग्रह

१. मोदी गाउँपालिकाको प्रशासकीय कार्यविधि (नियमित गर्ने) ऐन, २०७५
२. मोदी गाउँपालिका न्यायिक समिति (कार्यविधि सम्बन्धी) ऐन, २०७५
३. मोदी गाउँपालिकाको सहकारी ऐन, २०७५
४. मोदी गाउँपालिकाको कृषि व्यवसाय प्रवर्द्धन ऐन, २०७५
५. मोदी गाउँपालिकाको आधारभूत तथा माध्यमिक शिक्षा ऐन, २०७५

कार्यविधिहरु- २०७४/७५

१. मोदी गाउँपालिकाको बालमैत्री स्थानीय शासन कार्यान्वयन तथा घोषण कार्यविधि, २०७४
२. मोदी गाउँपालिकाको करारमा प्राविधिक कर्मचारी व्यवस्थापन गर्ने सम्बन्धी कार्यविधि, २०७४
३. मोदी गाउँपालिकाको स्थानीय तहको उपभोक्ता समिति गठन, परिचालन तथा व्यवस्थापन कार्यविधि, २०७४
४. मोदी गाउँपालिकाको स्थानीय राजपत्र प्रकाशन सम्बन्धी कार्यविधि, २०७४
५. मोदी गाउँपालिकाको विपद व्यवस्थापन कोष संचालन तथा व्यवस्थापन कार्यविधि, २०७४
६. मोदी गाउँपालिकाको “घ” वर्गको निर्माण व्यवसायी इजाजतपत्र सम्बन्धी कार्यविधि, २०७४
७. मोदी गाउँपालिकाको टोल विकास संस्था संचालन कार्यविधि, २०७४

१२) आम्दानी ,खर्च तथा आर्थिक कारोवार सम्बन्धी अधाबधिक विवरण:

मोदी गाउँपालिका
गाउँ कार्यपालिकाको कार्यालय, पर्वत
चौमासिक बजेट विनियोजन

आर्थिक वर्ष : २०७५/७६

रकम रु. हजार

सि.नं.	कार्यक्रम/आयोजनाको नाम	कार्यान्वयन हुने स्थान	लक्षित समूह	खर्च शीर्षक	लक्ष	विनियोजन रु.				कैफियत
						प्रथम चौमासिक	दोश्रो चौमासिक	तेस्रो चौमासिक	जम्मा	
१	आधारभूत तथा माध्यमिक तहका स्वीकृत दरवन्दीका शिक्षक, राहत कोटा अनुदान शिक्षक एवम् प्राविधिक धारका प्रशिक्षक तथा सहायक प्रशिक्षकका लागि तलब भत्ता अनुदान		अन्य	२११११	१	१२,६४,१४			१२,६४,१४	
२	एक गाँउ एक पशु प्राविधिकको तलब भत्ता		अन्य	२११११	१	१४,७९			१४,७९	
३	कर्मचारी तलब	माेदी गा.पा.	अन्य	२११११	३	१२,००	१२,००	१२,००	३६,००	
४	कर्मचारी तलब	माेदी गा.पा.	अन्य	२११११	३	५०,००	५०,००	५०,००	१,५०,००	
५	कर्मचारीहरूको तलब वापतको खर्च		अन्य	२११११	१	१,०६,४४			१,०६,४४	
६	रा.प.अन.द्धि. वि. तलब		अन्य	२११११	१	३,८१			३,८१	
७	शिक्षकको जगेडा तलव		अन्य	२११११	१	२,०७			२,०७	
८	स्थानीय तहमा रहने कृषि प्राविधिकको तलब तथा पोशाक		अन्य	२११११	१	५,९३			५,९३	
९	पदाधिकारी मासिक पारिश्रमीक	माेदी गा.पा.	अन्य	२१११२	४	२७,१०	१३,५५	१३,५५	५४,२१	
१०	कर्मचारी पाेषाक	माेदी गा.पा.	अन्य	२११२१	१			३,५०	३,५०	
११	कर्मचारीहरूको पोषाक भत्ता		अन्य	२११२१	१	२,२५			२,२५	

१२	पाेषाक खर्च	माेदी गा.पा.	अन्य	२११२१	१७			१,७०	१,७०	
१३	स्थानीय भत्ता	माेदी गा.पा.	अन्य	२११३१	४	१,००	२,००	१,००	४,००	
१४	स्थानीय भत्ता		अन्य	२११३१	१	४,००			४,००	
१५	स्थानीय भत्ता (रा.प.अन.द्धि)		अन्य	२११३१	१	१०			१०	
१६	महंगी भत्ता	माेदी गा.पा.	अन्य	२११३२	४	४,२५	२,१२	२,१२	८,५०	
१७	महंगी भत्ता		अन्य	२११३२	१	१२			१२	
१८	महंगी भत्ता		अन्य	२११३२	१	२,८८			२,८८	
१९	अन्य स्वास्थ्य कमीको फिल्ड भत्ता		अन्य	२११३३	१	१,१०			१,१०	
२०	अन्य भत्ता		अन्य	२११३९	१	६०			६०	
२१	अन्य भत्ता	माेदी गा.पा.	अन्य	२११३९	२	१,५९	१,५९		३,१९	
२२	बैठक तथा अन्य भत्ता	माेदी गा.पा.	अन्य	२११४१	३	१६,००	१६,००	१६,००	४८,००	
२३	पदाधिकारी सञ्चार सुबिधा	माेदी गा.पा.	अन्य	२११४९	४	५३	२६	२६	१,०७	
२४	कर्मचारी कल्याणकारी काेष	माेदी गा.पा.	अन्य	२१२१४	१			१,००	१,००	
२५	कर्मचारी कल्याणकारी काेष	माेदी गा.पा.	अन्य	२१२१४	१			१,००	१,००	
२६	महिला तथा बालबालिका काेष	माेदी गा.पा.	अन्य	२१२१९	५	१,००	२,००	२,००	५,००	
२७	धारा बिजुली	माेदी गा.पा.	अन्य	२२१११	४	२,००	१,००	१,००	४,००	
२८	सञ्चार महसुल	माेदी गा.पा.	अन्य	२२११२	४	३,५०	१,७५	१,७५	७,००	
२९	चाैमासिक बुलेटिन प्रकाशन	माेदी गा.पा.	अन्य	२२११३	३	१,००	१,००	१,००	३,००	
३०	सामाजिक परिक्षण	माेदी गा.पा.	अन्य	२२११३	१			१,५०	१,५०	

३१	सार्वजनिक सुनवाई	माेदी गा.पा.	अन्य	२२११३	१			१,००	१,००	
३२	सबारी ईन्धन	माेदी गा.पा.	अन्य	२२२१२	४	७,००	३,५०	३,५०	१४,००	
३३	सबारी बिमा तथा नबिकरण	माेदी गा.पा.	अन्य	२२२१४	४	८०	१,६०	८०	३,२०	
३४	मर्मत सम्भार	माेदी गा.पा.	अन्य	२२२२१	४	३,५०	७,००	३,५०	१४,००	
३५	मर्मत सम्भार काेष	माेदी गा.पा.	अन्य	२२२३१	१०	१०,००			१०,००	
३६	कार्यलय सञ्चालन खर्च	माेदी गा.पा.	अन्य	२२३११	४	१०,१०	५,०५	५,०५	२०,२०	
३७	कार्यालय मसलन्द सामान, पानी, विजुली, संचार, घरभाडा, भ्रमण खर्च		अन्य	२२३११	१	८६			८६	
३८	बजेट पुस्तिका छपाई	माेदी गा.पा.	अन्य	२२३१३	२	२,००			२,००	
३९	अन्य ईन्धन	माेदी गा.पा.	अन्य	२२३१४	४	५०	१,००	५०	२,००	
४०	पत्रकारिता प्रबधन	माेदी गा.पा.	अन्य	२२३१५	२	१,००		१,००	२,००	
४१	अा.ई. ई अध्ययन	माेदी गा.पा.	अन्य	२२४११	१	५,००			५,००	
४२	जडीबुटी अध्ययन अनुसन्धान तथा प्राेफाइल तथार	माेदी गा.पा.	अन्य	२२४११	१	२,५०			२,५०	
४३	पुजिगत अनुसन्धान परामर्श सेवा	माेदी गा.पा.	अन्य	२२४११	३	१,३०	१,३०	१,३०	३,९०	
४४	पुजिगत परामर्श खर्च	माेदी गा.पा.	अन्य	२२४११	४	१,००	१,००	२,००	४,००	
४५	बिभिन्न सफटवेर खरीद	माेदी गा.पा.	अन्य	२२४१२	२	२,५०	२,५०		५,००	
४६	माेबाइल एप.	माेदी गा.पा.	अन्य	२२४१२	२		७५	७५	१,५०	
४७	अन्य सेवा शुल्क	माेदी गा.पा.	अन्य	२२४१९	५	१,००	२,००	२,००	५,००	

४८	पाले, स्वीपर, गार्ड, वर्गचे, का.स.आदिको सेवा करारमा लिने		अन्य	२२४१९	१	७,२०			७,२०
४९	जनप्रतिनिधि तथा कर्मचारी लाई सुचना प्रबिधि तालिम	माेदी गा.पा.	अन्य	२२५१२	२		१,००	१,००	२,००
५०	नेतृत्व तथा संस्थागत विकास तालिम		अन्य	२२५१२	१	५२			५२
५१	पूर्ण खोप गा.पा., न.पा. सुनिश्चितता र दीगोपना सुक्ष्म योजना अध्यावधिकको लागि न.पा , गा.पा खोप समन्वय समिति, स्वास्थ्य संस्था प्रमुख सहित न.पा. र गा.पा. प्रमुख तथा वडा प्रमुखहरु र सरोकारवालाहरुको १ दिने गोष्ठी (७७ जिल्लाका सबै स्थानिय तह) [दाताको संयुक्त कोष - सोधभर्ना हुने अनुदान]		अन्य	२२५१२	१	६०			६०
५२	रोटा खोप शुरुवात गर्न स्वास्थ्य संस्था स्तरमा स्वास्थ्यकर्मीहरुको अभिमूखिकरण एक दिने (७७ जिल्ला) [गाभी - नगद अनुदान]		अन्य	२२५१२	१	४०			४०
५३	लैंगिक हिंसा निवारणमा न्यायिक समितिको क्षमता विकास तालिम		अन्य	२२५१२	१	५०			५०
५४	सीप अभिवृद्धि तालिम वडा समिति	३, देउराली	अन्य	२२५१२	२	७५	७५		१,५०
५५	राजपत्र प्रकाशन	माेदी गा.पा.	अन्य	२२५२१	२		१,००	१,००	२,००
५६	कक्षा ११-१२ मा अध्ययनरत तोकिएका लक्षितवर्गका विद्यार्थीहरुका लागि पुस्तकालयमा आधारित हुने गरी पाठ्यपुस्तक उपलब्ध गराउन विद्यालयलाइ अनुदान		अन्य	२२५२२	१	१,४४			१,४४
५७	कक्षा ११-१२ मा अध्ययनरत तोकिएका लक्षितवर्गका विद्यार्थीहरुका लागि पुस्तकालयमा आधारित हुने गरी पाठ्यपुस्तक उपलब्ध गराउन विद्यालयलाइ अनुदान [एस.एस. डि. पि. - सोधभर्ना हुने अनुदान]		अन्य	२२५२२	१	२८			२८
५८	कक्षा ११-१२ मा अध्ययनरत तोकिएका लक्षितवर्गका विद्यार्थीहरुका लागि पुस्तकालयमा आधारित हुने गरी पाठ्यपुस्तक उपलब्ध गराउन विद्यालयलाइ अनुदान [अन्य	२२५२२	१	२८			२८

	एस.एस. डि. पि. - सोधभर्ना हुने ऋण]									
५९	PNC कम भएका जिल्लाका palika हरुमा माइक्रो प्लानिङ including ANC delivery/FP follow up		अन्य	२२५२२	१	२,००				२,००
६०	अत्यावश्यक आयुर्वेद औषधि खरिद		अन्य	२२५२२	१	२,००				२,००
६१	अन्य कार्यक्रम खर्च	माेदी गा.पा.	अन्य	२२५२२	५	१,००	२,००		२,००	५,००
६२	अल्ट्रेटिक फिस्टुला र पाठेघर खस्ने रोगीको स्क्रिनिंग, रिंगपेशरी तथा VIA जाँच		अन्य	२२५२२	१	३५				३५
६३	अस्पताल तथा Birthing Centre मा २४ घण्टा प्रसूती सेवा संचालन गर्न करारमा अ०न०मी० नियुक्ति		अन्य	२२५२२	१	१०,६४				१०,६४
६४	अस्पतालहरुमा पाठेघरको मुखको क्यान्सरको जाँचको लागि VIA Set , तथा सिल्कन रिड प्रेशरी खरिद		अन्य	२२५२२	१	२२				२२
६५	आइ.यु. सि डी. तथा इम्प्लान्ट सेवा प्रदान		अन्य	२२५२२	१	३१				३१
६६	आमा सुरक्षा कार्यक्रम सेवा प्रदान शोधभर्ना, यातायात खर्च, गर्भवती तथा सुत्केरी उत्प्रेरणा सेवा (4th ANC), निशुल्क गर्भपतन, जिल्ला अस्पताल र सो भन्दा तलका सरकारी स्वास्थ्य सस्थाहरुमा प्रसूति हुने सुत्केरी तथा नवजात शिशुलाई न्यानो झोला (लुगा सेट)		अन्य	२२५२२	१	६,५०				६,५०
६७	आयुर्वेद स्वास्थ्य केन्द्र/औषधालयको उपभोग खर्च(तलव, स्थानीय, महगौ, अन्य, पोषाक भत्ता र अन्य सेवा शुल्क समेत)		अन्य	२२५२२	१	१४,९३				१४,९३
६८	आयुर्वेद स्वास्थ्य केन्द्र/औषधालयको कार्यालय संचालन खर्च(खशिनं. २२१११, २२११२, २२१२१, २२२११, २२२१२, २२३११, २२३१४, २२७११का खर्चहरु)		अन्य	२२५२२	१	१,४६				१,४६

६९	उत्कृष्ट सिकाइ उपलब्धी भएका विद्यालयलाइ सिकाइ सुदृढीकरण तथा विद्यालयलाइ कार्य सम्पादनमा आधारित अनुदान(Performance based Grants)	अन्य	२२५२२	१	३,२४				३,२४
७०	उत्कृष्ट सिकाइ उपलब्धी भएका विद्यालयलाइ सिकाइ सुदृढीकरण तथा विद्यालयलाइ कार्य सम्पादनमा आधारित अनुदान(Performance based Grants) [एस.एस. डि. पि. - सोधभर्ना हुने अनुदान]	अन्य	२२५२२	१	६२				६२
७१	उत्कृष्ट सिकाइ उपलब्धी भएका विद्यालयलाइ सिकाइ सुदृढीकरण तथा विद्यालयलाइ कार्य सम्पादनमा आधारित अनुदान(Performance based Grants) [एस.एस. डि. पि. - सोधभर्ना हुने ऋण]	अन्य	२२५२२	१	६४				६४
७२	उपचार केन्द्रहरुमा आकस्मिक अवस्थामा औसधि, ल्याब सामाग्री ढुवानी, फर्म फरमेट फोटोकपी,ममर्त सम्भार, ल्याव तथा आवश्यक सामाग्री खरिद र ई-टि.बि रजिस्टर अध्यावधिक	अन्य	२२५२२	१	३५				३५
७३	उपचार केन्द्रहरुमा गई अनुगमन तथा मुल्यांकन गरि कार्यक्रमको गुणस्तरीयता सुनिश्चित गर्ने	अन्य	२२५२२	१	२४				२४
७४	उपचाररत क्षयरोगका बिरामीको उपचारको कोहर्ट नतिजा, कार्यक्रमको प्रगति एवं चुनौती र क्षयरोग कार्यक्रममा भएका नया बिषयमा उपचार केन्द्रका स्वास्थ्य कर्मीहरुलाई अध्यावधिक गर्ने उपचार केन्द्र स्तर कोहर्ट विश्लेषण कार्यक्रम	अन्य	२२५२२	१	३३				३३
७५	एच एम आई एस को तालिम(५०) र अभिलेख तथा प्रतिवेदन फाराम छपाई(५०)	अन्य	२२५२२	१	१,००				१,००

७६	औलो नियन्त्रण कार्यक्रमको अनुगमन एवम् मूल्याङ्कन, औलो माहामारी हुने औलो ग्रसीत क्षेत्रको छनौट गरी बिषादि छर्कने (रेस्पेन्सीभ स्प्रेड्ड समेत), विश्व औलो नियन्त्रण दिवस मनाउने तथा औलो नियन्त्रणका लागि बहुनिकाय अन्तरक्रिया	अन्य	२२५२२	१	२१			२१
७७	औषधि, भ्याक्सिन, साधन, सामाग्री रिप्याकिड. तथा ढुवानी र पूनः वितरण समेत	अन्य	२२५२२	१	६०			६०
७८	कक्षा १-१० सम्म अध्ययनरत विद्यार्थीहरूका लागि पाठ्यपुस्तक अनुदान	अन्य	२२५२२	१	१४,०२			१४,०२
७९	कक्षा १-१० सम्म अध्ययनरत विद्यार्थीहरूका लागि पाठ्यपुस्तक अनुदान [एस.एस. डि. पि. -सोधभर्ना हुने अनुदान]	अन्य	२२५२२	१	२,७१			२,७१
८०	कक्षा १-१० सम्म अध्ययनरत विद्यार्थीहरूका लागि पाठ्यपुस्तक अनुदान [एस.एस. डि. पि. -सोधभर्ना हुने ऋण]	अन्य	२२५२२	१	२,७७			२,७७
८१	कक्षा ८ को परीक्षा सञ्चालन व्यवस्थापन खर्च	अन्य	२२५२२	१	७८			७८
८२	कक्षा ८ को परीक्षा सञ्चालन व्यवस्थापन खर्च [एस.एस. डि. पि. - सोधभर्ना हुने अनुदान]	अन्य	२२५२२	१	१५			१५
८३	कक्षा ८ को परीक्षा सञ्चालन व्यवस्थापन खर्च [एस.एस. डि. पि. - सोधभर्ना हुने ऋण]	अन्य	२२५२२	१	१५			१५
८४	कृषक पाठशाला संचालन (पशु/कृषि) सम्बन्धी	अन्य	२२५२२	१	२,००			२,००
८५	किशोर किशोरी कार्यक्रम अन्तरगत महिनावारी स्वास्थ्य व्यवस्थापनको लागी स्कूलमा स्यानेटरी प्याड वितरण"	अन्य	२२५२२	१	२५			२५
८६	खोपको पहुँच बढाई छुट बच्चालाई खोप दिलाई पूर्णखोप सुनिश्चित गर्न वैशाख महिनालाइ खोप महिना संचालन गर्ने [दाताको संयुक्त कोष - सोधभर्ना हुने अनुदान]	अन्य	२२५२२	१	३०			३०

८७	गणित विज्ञान र अङ्ग्रेजी विषयका लागि क्रियाकलापमा आधारित सामाग्री अनुदान		अन्य	२२५२२	१	१,०८			१,०८
८८	गणित विज्ञान र अङ्ग्रेजी विषयका लागि क्रियाकलापमा आधारित सामाग्री अनुदान [एस.एस. डि. पि. - सोधभर्ना हुने अनुदान]		अन्य	२२५२२	१	२१			२१
८९	गणित विज्ञान र अङ्ग्रेजी विषयका लागि क्रियाकलापमा आधारित सामाग्री अनुदान [एस.एस. डि. पि. - सोधभर्ना हुने ऋण]		अन्य	२२५२२	१	२१			२१
९०	गाउँघर/क्लिनिक सचालन यातायात खर्च		अन्य	२२५२२	१	७०			७०
९१	गाउँघर/शहरी क्लिनिक, नसर्ने रोग व्यवस्थापन कार्यक्रम		अन्य	२२५२२	१	१,००			१,००
९२	ज्येष्ठ नागरिक सम्बन्धी सरोकारवालावीच अन्तरक्रिया		अन्य	२२५२२	१	३५			३५
९३	ज्येष्ठ नागरिकको लागि स्वास्थ्य प्रबर्धन सेवा कार्यक्रम		अन्य	२२५२२	१	५०			५०
९४	डिजिज सर्भिलेन्स तथा रिपोर्टिङ, इपिडेमियोलोजिकल रिपोर्टिङ, आउटब्रेक इन्भेस्टिगेशन		अन्य	२२५२२	१	६६			६६
९५	तालिम भ्रमण गाेष्ठी पत्रपत्रीका	माेदी गा पा	अन्य	२२५२२	५	१,२७	२,५४	२,५४	६,३५
९६	दक्ष प्रसूति कर्मीहरुलाई अनसाईट कोचिङको लागि क्षमता अभिवृद्धी		अन्य	२२५२२	१	४०			४०
९७	नमुना विद्यालय सुधार गुरुयोजना अनुरूप भौतिक निर्माण अनुदान		अन्य	२२५२२	१	१,०७,८५			१,०७,८५
९८	नमुना विद्यालय सुधार गुरुयोजना अनुरूप भौतिक निर्माण अनुदान [एस.एस. डि. पि. - सोधभर्ना हुने अनुदान]		अन्य	२२५२२	१	२०,८२			२०,८२
९९	नमुना विद्यालय सुधार गुरुयोजना अनुरूप भौतिक निर्माण अनुदान [एस.एस. डि. पि. - सोधभर्ना हुने ऋण]		अन्य	२२५२२	१	२१,३३			२१,३३

१००	नश्ल शुधार	माेदी गा पा	अन्य	२२५२२	४	६२	१,२५	६२	२,५०
१०१	नश्ल सुधारका लागि कृत्रिम गर्भाधान कार्यक्रम		अन्य	२२५२२	१	१,२०			१,२०
१०२	नश्ल सुधारका लागि प्राकृतिक गर्भाधान कार्यक्रम (गाइ/भैसी/भेडा/बास्रा/वंगुर)		अन्य	२२५२२	१	४०			४०
१०३	निःशुल्क स्वास्थ्य सेवाको लागि औषधि खरिद		अन्य	२२५२२	१	१३,५०			१३,५०
१०४	नियमन कार्यक्रम	माेदी गा पा	अन्य	२२५२२	२	२५	२५		५०
१०५	नियमित रूपमा खानेपानी गुणस्तर निगरानि गर्ने		अन्य	२२५२२	१	५०			५०
१०६	निशुल्क टिकट दर्ता शुल्क		अन्य	२२५२२	१	१०			१०
१०७	नीतिगत, प्रशासनिक तथा ब्यबस्थापन खर्च		अन्य	२२५२२	१	२,५०			२,५०
१०८	पंचकर्म/पुर्वकर्म कार्यक्रम		अन्य	२२५२२	१	४५			४५
१०९	पुनःउपचार क्याटेगोरीमा भएका सबै पी.बि.सी. बिरामीहरुलाई उपचार अवधिभर पोषण भत्ता		अन्य	२२५२२	१	८			८
११०	पूर्ण खोपको दीगोपनाको लागि साझेदार र स्थानीय स्वास्थ्य संस्था सञ्चालन तथा ब्यवस्थापन समितिका सदस्य र वडा खोप समन्वय समितिहरुसँग अन्तरक्रिया, स्थानीय योजना निर्माण (७७ जिल्ला, सबै स्वास्थ्य संस्था) [दाताको संयुक्त कोष - सोधभर्ना हुने अनुदान]		अन्य	२२५२२	१	५५			५५
१११	पूर्ण संस्थागत सुत्केरी गा.पा./न.पा.घोषणा		अन्य	२२५२२	१	५०			५०
११२	प्रारम्भिक बाल विकास / पूर्ब प्राथमिक कक्षाका सहजकर्ताहरुको पारीश्रमिक		अन्य	२२५२२	१	३१,४१			३१,४१
११३	प्रारम्भिक बाल विकास / पूर्ब प्राथमिक कक्षाका सहजकर्ताहरुको पारीश्रमिक [एस.एस. डि. पि. - सोधभर्ना हुने अनुदान]		अन्य	२२५२२	१	६,०६			६,०६
११४	प्रारम्भिक बाल विकास / पूर्ब प्राथमिक कक्षाका सहजकर्ताहरुको पारीश्रमिक [एस.एस. डि. पि. - सोधभर्ना		अन्य	२२५२२	१	६,२१			६,२१

	हुने ऋण]								
११५	प्राविधिक धार सञ्चालन गर्ने विद्यालयका लागि ल्याव व्यवस्थापन तथा प्रति विद्यार्थी लागत अनुदान		अन्य	२२५२२	१	७,७६			७,७६
११६	प्राविधिक धार सञ्चालन गर्ने विद्यालयका लागि ल्याव व्यवस्थापन तथा प्रति विद्यार्थी लागत अनुदान [एस.एस. डि. पि. - सोधभर्ना हुने अनुदान]		अन्य	२२५२२	१	१,५०			१,५०
११७	प्राविधिक धार सञ्चालन गर्ने विद्यालयका लागि ल्याव व्यवस्थापन तथा प्रति विद्यार्थी लागत अनुदान [एस.एस. डि. पि. - सोधभर्ना हुने ऋण]		अन्य	२२५२२	१	१,५४			१,५४
११८	परिवार नियोजन, सुरक्षित मातृत्व, FCHV सेवा दिवस मनाउने		अन्य	२२५२२	१	३०			३०
११९	परिवार स्वास्थ्य कार्यक्रमको लागि पार्टोग्राफ, DMT, MEC Wheel, Flow Chart Job Aid सहित फर्म फरमेट छपाइ		अन्य	२२५२२	१	५			५
१२०	पशु अाहार सेवा कार्यक्रम	माेदी गा पा	अन्य	२२५२२	५	८०	१,६१	१,६१	४,०३
१२१	पशु बिकाश कार्यक्रम	माेदी गा.पा.	अन्य	२२५२२	४	१,६८	८४	८४	३,३६
१२२	पशु सरवास्थ्य कार्यक्रम	माेदी गा पा	अन्य	२२५२२	६	१,३२	१,३२	१,३२	३,९६
१२३	पशुपंक्षि बजार प्रबर्धन	माेदी गापा	अन्य	२२५२२	४	२,६२	५,२४	२,६२	१०,४९
१२४	पहुँच नपुगेका र ड्रप आउट (छुट) वच्चाको खोजी तथा पूर्ण खोप दिलाउन महिला स्वास्थ्य स्वयंम सेविकाहरुलाई अभिमूखिकरण र योजना निर्माण (७७ जिल्लाका सबै स्वास्थ्य संस्था) [दाताको संयुक्त कोष - सोधभर्ना हुने अनुदान]		अन्य	२२५२२	१	५५			५५
१२५	पानी तथा स्वास्थ्य र सरसफाई सुविधा सहितको शौचालय निर्माण		अन्य	२२५२२	१	१५,१०			१५,१०

१२६	पानी तथा स्वास्थ्य र सरसफाई सुविधा सहितको शौचालय निर्माण [एस.एस. डि. पि. - सोधभर्ना हुने अनुदान]		अन्य	२२५२२	१	२,९१			२,९१
१२७	पानी तथा स्वास्थ्य र सरसफाई सुविधा सहितको शौचालय निर्माण [एस.एस. डि. पि. - सोधभर्ना हुने ऋण]		अन्य	२२५२२	१	२,९९			२,९९
१२८	पालिकास्तरमा खोप ऐन, नियमावली, ए.ई.एफ.आई. को जानकारी खोप कार्यक्रमको समिक्षा, सूक्ष्म योजना अध्यावधिक कार्यक्रम २ दिने ७५३ तह (स्वास्थ्य संस्था प्रमुख, खोप कार्यकर्ता समेत) [दाताको संयुक्त कोष - सोधभर्ना हुने अनुदान]		अन्य	२२५२२	१	७२			७२
१२९	पालीकावाट अनुगमन मुल्यांकन (प्रजनन् स्वास्थ्य कार्यक्रमहरुको Facility हरु सम्म)		अन्य	२२५२२	१	३०			३०
१३०	पोषण सम्बन्धि राष्ट्रिय दिवस संचालन (स्तनपान सप्ताह, आयोडिन महिना, बिद्यालय स्वास्थ्य तथा पोषण सप्ताह आदि लगायत कार्य संचालनको लागि बहुक्षेत्रीय पोषण योजना लागु भएका बाहेकका जिल्लाका ४४५ ओटा स्थानीय निकायहरुको लागि)		अन्य	२२५२२	१	३३			३३
१३१	फर्निचर खरिद		अन्य	२२५२२	१	२०			२०
१३२	ब्यबसायिक कार्यक्रम	माेदि गा पा	अन्य	२२५२२	५	३,६७	७,३४	७,३४	१८,३५
१३३	बाह्य खोप केन्द्रको भवन निर्माण ७५० वटा (७७ जिल्ला) [दाताको संयुक्त कोष - सोधभर्ना हुने अनुदान]		अन्य		१	३,००			३,००
१३४	भकारो सुधार		अन्य	२२५२२	१	५२			५२
१३५	भिटामिन ए क्याप्सुल आम वितरण कार्यक्रमका लागी म.स्वा.स्व. से . परिचालन खर्च (२ चरण कार्तिक र वैशाख)		अन्य	२२५२२	१	१,१८			१,१८

१३६	म स्वा स्व से अर्धवार्षिक समीक्षा बैठक (जना)		अन्य	२२५२२	१	२,६६			२,६६
१३७	म स्वा स्व से हरुलाइ दीर्घकालीन सेवाका लागि सम्मानजनक बिदाइ (जना)		अन्य	२२५२२	१	६०			६०
१३८	म स्वा स्व से हरुलाइ पोशाक भत्ता		अन्य	२२५२२	१	५,४८			५,४८
१३९	महामारी तथा प्रकोपजन्य रोगहरुको अबस्थामा RRT/CRRT परिचालन गर्ने, चौमाशिक रिभ्यु तथा अभिमुखीकरण गर्ने		अन्य	२२५२२	१	४४			४४
१४०	माध्यामिक विद्यालयमा पुस्तकालय स्थापना तथा व्यवस्थापन(फिक्सीड, किताव खरिद, तथा इ पुस्तकालय समेत)		अन्य	२२५२२	१	१४,०२			१४,०२
१४१	माध्यामिक विद्यालयमा पुस्तकालय स्थापना तथा व्यवस्थापन(फिक्सीड, किताव खरिद, तथा इ पुस्तकालय समेत) [एस.एस. डि. पि. - सोधभर्ना हुने अनुदान]		अन्य	२२५२२	१	२,७१			२,७१
१४२	माध्यामिक विद्यालयमा पुस्तकालय स्थापना तथा व्यवस्थापन(फिक्सीड, किताव खरिद, तथा इ पुस्तकालय समेत) [एस.एस. डि. पि. - सोधभर्ना हुने ऋण]		अन्य	२२५२२	१	२,७७			२,७७
१४३	माध्यामिक विद्यालयमा विज्ञान प्रयोगशाला अनुदान		अन्य	२२५२२	१	९,३५			९,३५
१४४	माध्यामिक विद्यालयमा विज्ञान प्रयोगशाला अनुदान [एस.एस. डि. पि. - सोधभर्ना हुने अनुदान]		अन्य	२२५२२	१	१,८०			१,८०
१४५	माध्यामिक विद्यालयमा विज्ञान प्रयोगशाला अनुदान [एस.एस. डि. पि. - सोधभर्ना हुने ऋण]		अन्य	२२५२२	१	१,८५			१,८५
१४६	युवा उद्यम कार्यक्रम - दुईवटा		अन्य	२२५२२	१	११,००			११,००
१४७	युवा परिचालन तथा समाजका लागि युवाको योगदान कार्यक्रम		अन्य	२२५२२	१	९९			९९
१४८	राष्ट्रपति रनिङ्ग सिल्ड प्रतियोगिता		अन्य	२२५२२	१	१,००			१,००
१४९	राष्ट्रिय योग दिवस/अन्तराष्ट्रिय योग दिवस/राष्ट्रिय आरोग्य तथा धन्वन्तरी दिवस		अन्य	२२५२२	१	१२			१२

१५०	लुकेर बसेका क्षयरोगका बिरामी उपचार दायरामा ल्याउन शिक्षक, समाजसेवी म.स्वा.स्व.से परीचालन		अन्य	२२५२२	१	६		६
१५१	लैंगिक हिंसा सम्बन्ध कार्यक्रम		अन्य	२२५२२	१	५०		५०
१५२	ल्यापटप खिरद	माेदी गा पा	अन्य	२२५२२	१		७०	७०
१५३	लामो अवधिको जन्मान्तरको लागि सेटलाइट सेवा		अन्य	२२५२२	१	३३		३३
१५४	वन्ध्याकरण घुम्ती शिविर अगावै म०स्वा०से०सँग छलफल		अन्य	२२५२२	१	३५		३५
१५५	वातावरण सरसफाइ सम्बन्धी कार्यक्रम संचालन गर्न		अन्य	२२५२२	१	७१		७१
१५६	विद्यालय आयुर्वेद तथा योग शिक्षा कार्यक्रम		अन्य	२२५२२	१	८५		८५
१५७	विद्यालय कर्मचारी व्यवस्थापन अनुदान (आधारभूत तथा माध्यमिक तह)		अन्य	२२५२२	१	३९,४५		३९,४५
१५८	विद्यालय कर्मचारी व्यवस्थापन अनुदान (आधारभूत तथा माध्यमिक तह) [एस.एस. डि. पि. - सोधभर्ना हुने अनुदान]		अन्य	२२५२२	१	७,६२		७,६२
१५९	विद्यालय कर्मचारी व्यवस्थापन अनुदान (आधारभूत तथा माध्यमिक तह) [एस.एस. डि. पि. - सोधभर्ना हुने ऋण]		अन्य	२२५२२	१	७,८०		७,८०
१६०	विद्यालय भवन निर्माण (अघिल्लो आ ब को क्रमागत ४ कोठे भवन		अन्य	२२५२२	१	३८,८२		३८,८२
१६१	विद्यालय भवन निर्माण (अघिल्लो आ ब को क्रमागत ४ कोठे भवन [एस.एस. डि. पि. - सोधभर्ना हुने अनुदान]		अन्य	२२५२२	१	७,५०		७,५०
१६२	विद्यालय भवन निर्माण (अघिल्लो आ ब को क्रमागत ४ कोठे भवन [एस.एस. डि. पि. - सोधभर्ना हुने ऋण]		अन्य	२२५२२	१	७,६८		७,६८
१६३	विद्यालय सञ्चालन व्यवस्थापन अनुदान		अन्य	२२५२२	१	१८,५३		१८,५३
१६४	विद्यालय सञ्चालन व्यवस्थापन अनुदान [एस.एस. डि. पि. - सोधभर्ना हुने अनुदान]		अन्य	२२५२२	१	३,५८		३,५८

१६५	विद्यालय सञ्चालन व्यवस्थापन अनुदान [एस.एस. डि. पि. - सोधभर्ना हुने ऋण]	अन्य	२२५२२	१	३,६६			३,६६
१६६	शिक्षकको शिक्षण सिकाइमा विताउने समयावधी सुधार योजना कार्यान्वयन	अन्य	२२५२२	१	८			८
१६७	शिक्षकको शिक्षण सिकाइमा विताउने समयावधी सुधार योजना कार्यान्वयन [एस.एस. डि. पि. - सोधभर्ना हुने अनुदान]	अन्य	२२५२२	१	२			२
१६८	शिक्षकको शिक्षण सिकाइमा विताउने समयावधी सुधार योजना कार्यान्वयन [एस.एस. डि. पि. - सोधभर्ना हुने ऋण]	अन्य	२२५२२	१	२			२
१६९	शिक्षण सिकाइ सामग्री तथा Book Corner ब्यवस्थापन तथा सिकाइका लागि निरन्तर विद्यार्थी मुल्यांकनका लागि प्रति विद्यार्थी लागत अनुदान (कक्षा वालविकास-१२)	अन्य	२२५२२	१	८,८९			८,८९
१७०	शिक्षण सिकाइ सामग्री तथा Book Corner ब्यवस्थापन तथा सिकाइका लागि निरन्तर विद्यार्थी मुल्यांकनका लागि प्रति विद्यार्थी लागत अनुदान (कक्षा वालविकास-१२) [एस.एस. डि. पि. - सोधभर्ना हुने अनुदान]	अन्य	२२५२२	१	१,७२			१,७२
१७१	शिक्षण सिकाइ सामग्री तथा Book Corner ब्यवस्थापन तथा सिकाइका लागि निरन्तर विद्यार्थी मुल्यांकनका लागि प्रति विद्यार्थी लागत अनुदान (कक्षा वालविकास-१२) [एस.एस. डि. पि. - सोधभर्ना हुने ऋण]	अन्य	२२५२२	१	१,७६			१,७६
१७२	शिक्षण सिकाइमा सुचना प्रविधि को प्रयोग(कम्प्यूटर, इन्टरनेट, कनेक्टिभिटी इक्यूपमेन्टस तथा सामग्री खरिद) का लागि अनुदान	अन्य	२२५२२	१	९,३५			९,३५

१७३	शिक्षण सिकाइमा सुचना प्रविधि को प्रयोग(कम्प्यूटर, इन्टरनेट, कनेक्टिभिटी इक्यूपमेन्टस तथा सामग्री खरिद) का लागि अनुदान [एस.एस. डि. पि. - सोधभर्ना हुने अनुदान]	अन्य	२२५२२	१	१,८०			१,८०
१७४	शिक्षण सिकाइमा सुचना प्रविधि को प्रयोग(कम्प्यूटर, इन्टरनेट, कनेक्टिभिटी इक्यूपमेन्टस तथा सामग्री खरिद) का लागि अनुदान [एस.एस. डि. पि. - सोधभर्ना हुने ऋण]	अन्य	२२५२२	१	१,८५			१,८५
१७५	शिरोधारा टेबल/ बाष्पस्वेदन सेट तथा अन्य चिकित्सा उपयोगी सामाग्री खरिद	अन्य	२२५२२	१	५०			५०
१७६	स्तनपायी आमालाई मात्री शिशु सुरक्षार्थ दुग्धवर्द्धक जडिबुटीजन्य औषधि वितरण सम्बन्धि कार्यक्रम	अन्य	२२५२२	१	८५			८५
१७७	स्थानीय जडिबुटी परिचयात्मक कार्यक्रम तथा लगत संकलन/ निजी संस्था (आयुर्वेद तथा वैकल्पिक चिकित्सा) लगत संकलन	अन्य	२२५२२	१	४०			४०
१७८	स्थानीय तहका स्वास्थ्य यूनिटमा डी.एच.आई.एस २ सिष्टम सेटअपका लागि कम्प्यूटर खरिद (पुंजीगत)	अन्य	२२५२२	१	१,००			१,००
१७९	स्थापना भएका र थप हुने सामुदायिक स्वास्थ्य इकाइ संचालन अनुदान	अन्य	२२५२२	१	८,००			८,००
१८०	सबै स्थानीय तहमा समुदायमा आधारित पुनर्स्थापना कार्यक्रम (सि.वि.आर निर्देशिका अनुसार) संचालन	अन्य	२२५२२	१	६६			६६
१८१	समुह गठन र परिचालन	अन्य	२२५२२	१	५			५
१८२	समुह सदस्यको अनुशिक्षण	अन्य	२२५२२	१	३१			३१
१८३	स्वास्थ्य चौकी स्तरमा औजार उपकरण, फर्निचर साथै स्वास्थ्य संस्था मर्मत सुधार (पुंजीगत)	अन्य	२२५२२	१	१,२०			१,२०
१८४	स्वास्थ्य चौकी/ प्राथमिक स्वास्थ्य केन्द्रहरूको सेवा सुदृढीकरण क्रियाकलाप	अन्य	२२५२२	१	१,००			१,००

१८५	स्वास्थ्य प्रबर्धन (मेरो वर्ष अभियान, महामारी, सर्ने ,नसर्ने रोग रोकथाम, प्रजनन तथा बाल बाताबरण स्वास्थ्य आदि) स्वास्थ्य संचार सचेतना कार्यक्रम		अन्य	२२५२२	१	८०			८०
१८६	स्वास्थ्य संस्थाबाट टाढा रहेका बस्ती तथा स्वास्थ्य सेवामा पहुच कम भएको जनसंख्यामा माइक्रोस्कोपिक क्याम्प सञ्चालन		अन्य	२२५२२	१	१६			१६
१८७	सुशासन प्रबर्धन कार्यक्रम	माेदी गा पा	अन्य	२२५२२	५	२३	४७	४७	१,१९
१८८	सामुदायिक विद्यालयका आधारभूत तथा माध्यमिक तहमा अध्ययनरत विद्यार्थीहरूका लागि विपन्न लक्षित हुने गरी गैरआवासीय छात्रबृती		अन्य	२२५२२	१	१०,६४			१०,६४
१८९	सामुदायिक विद्यालयका आधारभूत तथा माध्यमिक तहमा अध्ययनरत विद्यार्थीहरूका लागि विपन्न लक्षित हुने गरी गैरआवासीय छात्रबृती [एस.एस. डि. पि. - सोधभर्ना हुने अनुदान]		अन्य	२२५२२	१	२,०५			२,०५
१९०	सामुदायिक विद्यालयका आधारभूत तथा माध्यमिक तहमा अध्ययनरत विद्यार्थीहरूका लागि विपन्न लक्षित हुने गरी गैरआवासीय छात्रबृती [एस.एस. डि. पि. - सोधभर्ना हुने ऋण]		अन्य	२२५२२	१	२,१०			२,१०
१९१	सामुदायिक सिकाइ केन्द्र सञ्चालन अनुदान		अन्य	२२५२२	१	५,७५			५,७५
१९२	सामुदायिक सिकाइ केन्द्र सञ्चालन अनुदान [एस.एस. डि. पि. - सोधभर्ना हुने अनुदान]		अन्य	२२५२२	१	१,११			१,११
१९३	सामुदायिक सिकाइ केन्द्र सञ्चालन अनुदान [एस.एस. डि. पि. - सोधभर्ना हुने ऋण]		अन्य	२२५२२	१	१,१४			१,१४
१९४	सामाजिक परीक्षण कार्यक्रम (पुरानो र नयां थप हुने स्वास्थ्य संस्था)		अन्य	२२५२२	१	१,००			१,००
१९५	हात्तीपाईले रोग बिरूद्धको आम औषधी सेवन		अन्य	२२५२२	१	५,२८			५,२८

	(MDA)कार्यक्रम सञ्चालन									
१९६	अन्तर्राष्ट्रिय महिला दिवश		अन्य	२२५२९	१	२०				२०
१९७	ज्येष्ठ नागरिक सम्बन्धी दिवसीय कार्यक्रम (अल्जाइमर्श चेतना दिवस, ज्येष्ठ नागरिक प्रति हुने दुर्व्यवहार विरुद्धको दिवस, अन्तर्राष्ट्रिय ज्येष्ठ नागरिक दिवस)		अन्य	२२५२९	१	२९				२९
१९८	पञ्जिकरण वञ्चस्थापन	माेदी गा.पा.	अन्य	२२५२९	३	१,००	१,००	१,००		३,००
१९९	प्याकेज कार्यक्रम	माेदी गा.पा.	अन्य	२२५२९	७	१,५१	३,०२	६,०४		१०,५७
२००	बालक्लव गठन, संचालन तथा नियमन		अन्य	२२५२९	१	२०				२०
२०१	बालबालिकामाथि हुने शारीरिक, मानसिक दण्ड सजाय तथा यौनजन्य दुर्व्यवहार न्यूनिकरण		अन्य	२२५२९	१	३३				३३
२०२	बिबिध पुजिगत कार्यक्रम	माेदी गा.पा.	अन्य	२२५२९	३	९,००	९,००	९,००		२७,००
२०३	बिबिध पुजिगत कार्यक्रम	माेदी गा.पा.	अन्य	२२५२९	३	४,९३	९,८६			१४,७९
२०४	सहकारी अभिलेख तालिम र अनुगमन	माेदी गा.पा.	अन्य	२२५२९	५	१,००	२,००	२,००		५,००
२०५	सहकारी मार्फत कृषि बजार प्रबर्धन	माेदी गा.पा.	अन्य	२२५२९	३	१,००	१,००	१,००		३,००
२०६	अनुगमन तथा मूल्याङ्कन खर्च	माेदी गा.पा.	अन्य	२२६११	३	८,००	८,००	८,००		२४,००
२०७	पूर्ण खोप न.पा., गा.पा. भेरिफिकेसन, अनुगमन तथा घोषणा सभा व्यवस्थापन [दाताको संयुक्त कोष - सोधभर्ना हुने अनुदान]		अन्य	२२६११	१	२५				२५
२०८	भ्रमण खर्च	माेदी गा.पा.	अन्य	२२६१२	५	४,००	४,००	२,००		१०,००
२०९	गाउ सभा सञ्चालन खर्च	माेदी गा.पा.	अन्य	२२७११	४	१,७५	१,७५	३,५०		७,००

२१०	बिबिध खर्च	माेदी गा.पा.	अन्य	२२७११	४	५,०८	१०,१६	५,०८	२०,३२	
२११	लघु उघम कार्यक्रम	माेदी गा.पा.	अन्य	२५२१२	४	२,५०	२,५०	५,००	१०,००	
२१२	अतिरत कृयाकलाप सञ्चालन	माेदी गा.पा.	अन्य	२५३११	२		१,००	१,००	२,००	
२१३	अल्लाे प्रशाेधन भवन मर्मत तथा चर्पी निर्माण	३, देउराली	अन्य	२५३११	२		१,००	१,००	२,००	
२१४	एक मा.बि. एक कम्पुटर प्रयाेगशाला कार्यक्रम	माेदी गा.पा.	अन्य	२५३११	१		११,००		११,००	
२१५	गुरुड गाँउ अाधारभुत बिधालय खेलमैदान	४, क्याड	अन्य	२५३११	३	१,००	१,००	१,००	३,००	
२१६	घुरुडा प्रा.बि. शैक्षिक गुणास्तर बृद्धि अनुदान	३, घुरुडा, देउराली	अन्य	२५३११	१			१,००	१,००	
२१७	जनकल्याण प्रा.बि. शैक्षिक गुणास्तर बृद्धि अनुदान	३, जनकल्याण, देउराली	अन्य	२५३११	१			१,००	१,००	
२१८	जन्ज्याेती प्रा.बि. शैक्षिक गुणास्तर बृद्धि अनुदान	३, जन्ज्याेती, देउराली	अन्य	२५३११	१			१,००	१,००	
२१९	जनप्रिय प्रा.बि मर्मत	१, भुक्ताडले	अन्य	२५३११	२		७५	७५	१,५०	
२२०	जनसिद्ध मा.बि. तारबार	८, चित्रे	अन्य	२५३११	२		२,००	२,००	४,००	
२२१	नबजागृत मा.बि. स्कुल बस खरीद	६, तिलाहार	अन्य	२५३११	१	१८,००			१८,००	
२२२	निरन्तर मूल्याङ्कन तालिम	माेदी गा.पा.	अन्य	२५३११	२		७५	७५	१,५०	
२२३	पशुपति मा.बि. स्वर्णा जयन्ती	७, राम्जादेउराली	अन्य	२५३११	२		२,५०	२,५०	५,००	
२२४	बाजुड अाधारभुत बिधालय तारबार	४, क्याड, क्याड	अन्य	२५३११	३	१,००	१,००	१,००	३,००	
२२५	बाल कक्षा ब्यबस्थापन	१, भुक्ताडले	अन्य	२५३११	२		१,००	१,००	२,००	

२२६	बिद्याज्याेति प्रा.बि शैक्षिक गुणस्तर बृद्धि अनुदान	३, बिोाज्याेती, देउराली	अन्य	२५३११	१			१,००	१,००	
२२७	बिबिध शिक्षा कार्यक्रम	माेदी गा.पा.	अन्य	२५३११	३	१,००	१,००	१,००	३,००	
२२८	भुक मा.बि छाणा मर्मत	१, भुकताडले, भुक	अन्य	२५३११	१			१,५०	१,५०	
२२९	भवानी नि.मा.बि. मर्मत	१, भुकताडले	अन्य	२५३११	३	१,००	१,००	१,००	३,००	
२३०	मदिरा नियन्त्रण कार्यक्रम	माेदी गा.पा.	अन्य	२५३११	२	१,००		१,००	२,००	
२३१	मा.बि. स्तरमा बिज्ञान समग्री बितरण	माेदी गा.पा.	अन्य	२५३११	१		६,५०		६,५०	
२३२	लेखा व्यबस्थापन तालिम	माेदी गा.पा.	अन्य	२५३११	१		५०		५०	
२३३	लघु उघम कार्यक्रम	माेदी गा.पा.	अन्य	२५३११	४	१०,००	१०,००	२०,००	४०,००	
२३४	लाडदी प्रा.बि. शैक्षिक गुणस्तर बृद्धि अनुदान	३, लाडदी, देउराली	अन्य	२५३११	१			१,००	१,००	
२३५	शालिजा मा.बि. खानेपानि निर्माण	४, क्याड, लेस्पार	अन्य	२५३११	२		७५	७५	१,५०	
२३६	शिक्षक कम्पुटर तालिम	माेदी गा.पा.	अन्य	२५३११	१		१,००		१,००	
२३७	शिक्षाक पदपूर्ति तथा परिक्षा सञ्चालन	माेदी गा.पा.	अन्य	२५३११	२		१,००	१,००	२,००	
२३८	शिक्षाक व्यबस्थापन निजी तर्फ	६, तिलाहार	अन्य	२५३११	२	१,६०	१,६०		३,२०	
२३९	हलहले अाधारभ्त बिधालय पर्खाल निर्माण	४, क्याड, हलहले	अन्य	२५३११	१		१,००		१,००	
२४०	हिमालय मा.बि. शैक्षिक गुणस्तर बृद्धि अनुदान	३, हिमालय मा.बि.,	अन्य	२५३११	१			१,००	१,००	

		देउराली								
२४१	आयुर्बेद बिबिध	माेदी गा.पा.	अन्य	२५३१२	१		५०		५०	
२४२	आैषधि खरीद	माेदी गा.पा.	अन्य	२५३१२	१		५,००		५,००	
२४३	आैषधि खरीद आयुर्बेद तर्फ	माेदी गा.पा.	अन्य	२५३१२	१		२,००		२,००	
२४४	कार्यलय ब्यबस्थापन	माेदी गा.पा.	अन्य	२५३१२	१		५०		५०	
२४५	खाेप केन्द्र भवन गिज्यान	६, गिज्यान, तिलाहार	अन्य	२५३१२	१		१,००		१,००	
२४६	जिभाय सस्था संग सहकार्य दाँत तथा मुख स्याहार कार्यक्रम	६, तिलाहार	अन्य	२५३१२	१		३०		३०	
२४७	टेलिमेडीसन कार्यक्रम	माेदी गा.पा.	अन्य	२५३१२	२		१,००	१,००	२,००	
२४८	देउपुर स्वास्थ्य चाैकी घरेटी सम्याउने	२, देउपुर, स्वास्थ्य चाैकी	अन्य	२५३१२	४	५०	१,५०		२,००	
२४९	बृहत स्वास्थ्य शिबिर	माेदी गा.पा.	अन्य	२५३१२	३		१,००	२,००	३,००	
२५०	महिला स्वास्थ्य स्वयम सेविका यातयात खर्च	माेदी गा.पा.	अन्य	२५३१२	१			५,००	५,००	
२५१	याेग शिविर सञ्चालन	माेदी गा.पा.	अन्य	२५३१२	१			१,००	१,००	
२५२	स्वास्थ्य चाैकी राम्जा बर्थिङ सेन्टर हे.पाे. ब्यबस्थापन	७, राम्जादेउराली	अन्य	२५३१२	२		७५	७५	१,५०	
२५३	स्वास्थ्य स्टाेर ब्यबस्थापन	माेदी गा.पा.	अन्य	२५३१२	१		१,००		१,००	
२५४	सुरक्षित गर्भपतन सम्बन्धि चेतनामुलक कार्यक्रम	माेदी गा.पा.	अन्य	२५३१२	१		१,००		१,००	

२५५	स्वास्थ्य चाैकी ब्यबस्थापन तथा सरसफाई कार्यक्रम	४, क्याड	अन्य	२५३१२	२		१,००	१,००	२,००	
२५६	स्वास्थ्य चाैकी ब्यवस्थापन तथा सरसफाई कार्यक्रम	३, देउराली, स्वास्थ्य चाैकी	अन्य	२५३१२	२	५०	५०		१,००	
२५७	स्वास्थ्य प्रयाेगशाला निर्माण	माेदी गा.पा.	अन्य	२५३१२	२		२,००	२,००	४,००	
२५८	स्वास्थ्य सस्था सञ्चालन	माेदी गा.पा.	अन्य	२५३१२	४	१,००	२,००	१,००	४,००	
२५९	सालघारी खानेपानी मर्मत	५, बाउसे, बाजुड	अन्य	२५३१२	२		१,००	१,००	२,००	
२६०	अार्य अार्य घाट माेहाेरिया	१, माेहाेरिया, भुक्ताडले	अन्य	२५३१४	२		७५	७५	१,५०	
२६१	केदारेश्वर मन्दीर ब्यबस्थापन	७, राम्जादेउराली	अन्य	२५३१४	१			१,००	१,००	
२६२	घुरुडसेरा सामुदायिक भवन निर्माण	३, देउराली	अन्य	२५३१४	३	१,००	१,००	१,००	३,००	
२६३	ताडलेकाेट संरक्षण	१, ताडले, भुक्ताडले	अन्य	२५३१४	३	१,००	१,००	१,००	३,००	
२६४	देउपुर सामुदायिक भवन	२, देउपुर	अन्य	२५३१४	४	२,५०	२,५०	५,००	१०,००	
२६५	दलित समाज घर	६, तिलाहार	अन्य	२५३१४	२		१,००	१,००	२,००	
२६६	फलाटे सतल निर्माण	२, देउपुर	अन्य	२५३१४	१		१,००		१,००	
२६७	भुक दलित अार्य घाट	५, भुक, बाजुड	अन्य	२५३१४	२		७५	७५	१,५०	
२६८	भजन बाजा तिजगित बालाचतुर्दशी दशै तथा कृषि मेला तथा तालिम हाेमस्टे ब्यबस्थापन	२, देउपुर	अन्य	२५३१४	२		१,२०	१,२०	२,४०	
२६९	मगर समाजघर तला थप संग्रालय निर्माण	२, पातिचाैर, देउपुर	अन्य	२५३१४	४	२,५०	२,५०	५,००	१०,००	

२७०	मसान घाट निर्माण पूर्णगाउँ	३, देउराली	अन्य	२५३१४	१		१,००		१,००	
२७१	माझगाउँ सामुदायिक भवन	३, देउराली	अन्य	२५३१४	३	१,००	१,००	१,००	३,००	
२७२	मीदु कृयू समाजघर निर्माण	१, भुक्ताडले	अन्य	२५३१४	२		१,२५	१,२५	२,५०	
२७३	राँपु समाजघर निर्माण	७, राम्जादेउराली	अन्य	२५३१४	२		१,००	१,००	२,००	
२७४	राम्जाभुमेकाेट पुजा ब्यबस्थापन	८, चिन्ने	अन्य	२५३१४	१			१,००	१,००	
२७५	लब्सीबाेट तमु समाजघर ट्रस्ट निर्माण	६, भुक्ताडले, लब्सीबाेट	अन्य	२५३१४	२		२,००	२,००	४,००	
२७६	वडारे गणेश मन्दिर तथा काेट कालीका पुजा	२, देउपुर	अन्य	२५३१४	२		१,००	१,००	२,००	
२७७	शान्ती सत्तल निर्माण	३, देउराली	अन्य	२५३१४	२		१,२५	१,२५	२,५०	
२७८	शिव मन्दिर ब्यबस्थापन साविक वडा नं. ३	७, राम्जादेउराली	अन्य	२५३१४	१			१,००	१,००	
२७९	साेरठी नाँच बाजा भजन संरक्षण कार्यक्रम	३, देउराली	अन्य	२५३१४	२		७५	७५	१,५०	
२८०	युवा स्वराेजगार कार्यक्रम	माेदी गा.पा.	अन्य	२६३३३	३	१,००	१,००	१,००	३,००	
२८१	अनाथ जाेखिम यूत बालबालिका सुरक्षा कार्यक्रम	२, देउपुर	अन्य	२७११२	१			१,००	१,००	
२८२	अपाङ्ग सिपमूलक तालिम	माेदी गा.पा.	अन्य	२७११२	७	१,००	१,००	१,५०	३,५०	
२८३	अल्पसख्यक अतिविपन्न दलित तथा जनजाति लक्षित सिप बिकास तािलिम तथा प्रबिधि हस्तान्तरण	माेदी गा.पा.	अन्य	२७११२	२		२,५०	२,५०	५,००	
२८४	क्षमता बिकास तालिम	४, क्याड	अन्य	२७११२	२		७५	७५	१,५०	
२८५	जेष्ठ नागरीक विश्राम स्थल तथा दिवा सेवा कार्यक्रम	माेदी गा.पा.	अन्य	२७११२	३	१,००	१,००	१,००	३,००	
२८६	जेष्ठ नागरीक सम्मान कार्यक्रम	माेदी गा.पा.	अन्य	२७११२	२		२,००	२,००	४,००	
२८७	टिनकाे छाना कार्यक्रम	३, देउराली	अन्य	२७११२	२		१,००	१,००	२,००	
२८८	दलित तथा न्यून अाय भएकाेलाई अाय अार्जन कार्यक्रम	७, राम्जादेउराली	अन्य	२७११२	१			१,००	१,००	

२८९	बालमैत्री कार्यक्रम	माेदी गा.पा.	अन्य	२७११२	५	४,००	८,००	८,००	२०,००
२९०	महिला दलित जनजाति अपाङ्ग पिछाडीएकाे बर्ग लाई सिपमूलक तालिम तथा प्रबिधि हस्तान्तरणक्षित	५, बाजुङ्ग	अन्य	२७११२	२		२,५०	२,५०	५,००
२९१	लैंगिक हिंसा सचेतनामूलक तालिम	माेदी गा.पा.	अन्य	२७११२	१			१,००	१,००
२९२	लाेक सेवा शिक्षा सेवा लगायत अायाेग तयारी कक्षा सञ्चालन	माेदी गा.पा.	अन्य	२७११२	१		१,००		१,००
२९३	प्रकाेप ब्यबस्थापन काेष	मादी गा.पा.	अन्य	२७२१२	५	७०	१,०५		१,७५
२९४	घर भाडा	माेदी गा.पा.	अन्य	२८१४२	३	५,००	५,००	५,००	१५,००
२९५	अन्य भाडा	, माेदी गा.पा.	अन्य	२८१४९	४	५०	१,००	५०	२,००
२९६	बिभिन्न सम्मान तथा पुरुस्कार	माेदी गा.पा.	अन्य	२८९११	१			१,००	१,००
२९७	३ न. वडा कार्यालय भवन निर्माण	३, पूर्णागाउँ, देउराली	अन्य	३१११२	१	२५,९७			२५,९७
२९८	४ न. वडा कार्यालय भवन निर्माण	४, क्याड,	अन्य	३१११२	१	८,७७			८,७७
२९९	४ न. वडा कार्यालय भवन निर्माण	४, क्याड	अन्य	३१११२	२		१०,००	१०,००	२०,००
३००	६ न. वडा कार्यालय भवन निर्माण	६, तिलाहार, डिमुबा	अन्य	३१११२	१	४०,४०			४०,४०
३०१	६ नं. वडा कार्यालय ब्यबस्थापन	६, डिमुबा, तिलाहार	अन्य	३१११२	४	२,००	४,००	२,००	८,००
३०२	गाउघर क्लिनिक भवन निर्माण	१, भुक्ताडले	अन्य	३१११२	१	१,५०			१,५०
३०३	चण्डीका गैरीगाउँ अामासमुह भवन	६, तिलाहार	अन्य	३१११२	२		१,२५	१,२५	२,५०
३०४	थार्मजुङ् अामा समुह भवन	६, तिलाहार	अन्य	३१११२	२		१,००	१,००	२,००
३०५	देबीस्थान अामा समुह भवन	६, तिलाहार	अन्य	३१११२	२		७५	७५	१,५०

३०६	पशुपति मा.बि. भवन निर्माण अपुराे	७, राम्जादेउराली	अन्य	३१११२	३	४,००	४,००	४,००	१२,००
३०७	महेन्द्र शिखारी मा.बि. भवन मर्मत तथा ब्यबस्थापन	५, बाजुङ्ग, सानाेपाखा	अन्य	३१११२	४	२,५०	२,५०	५,००	१०,००
३०८	माईकाेथान डाँडा गुप्ते सामुदायिक भवन निर्माण	७, राम्जादेउराली	अन्य	३१११२	२		२,००	२,००	४,००
३०९	समाजसेवी महिला समुह भवन निर्माण	५, पातिचाैर, बाजुङ	अन्य	३१११२	२	२,५०		२,५०	५,००
३१०	सुरक्षित मातृत्व अामा समुह भवन	६, तिलाहार	अन्य	३१११२	२		१,५०	१,५०	३,००
३११	सरस्वती मा.बि. भवन मर्मत तथा ब्यबस्थापन	५, पाेखरे, बाजुङ	अन्य	३१११२	३	१,००	१,००	१,००	३,००
३१२	सामुदायिक भवन निर्माण	५, फलान्ने, बाजुङ	अन्य	३१११२	२	२,५०		२,५०	५,००
३१३	गाउपालिका जग्गा खरीद	२, देउपुर, देउपुर पातिचाैर	अन्य	३१११४	१	६३,००			६३,००
३१४	१ न. वडा कार्यालय ब्यवस्थापन	१, भुक्ताडले	अन्य	३१११५	१			१,००	१,००
३१५	१ न. वडा कार्यालय ब्यवस्थापन	१, लप्सीबाेट, भुक्ताडले	अन्य	३१११५	१	१,२५			१,२५
३१६	३ न. वडा कार्यालय ब्यवस्थापन	३, देउराली, देउराली	अन्य	३१११५	१			१,५०	१,५०
३१७	३ न. वडा कार्यालय ब्यवस्थापन	३, पूर्णागाउँ, देउराली	अन्य	३१११५	१	४,७५			४,७५
३१८	कार्यलय ब्यबस्थापन	माेदी गा.पा.	अन्य	३१११५	४	९,५०	४,७५	४,७५	१९,००
३१९	कार्यलयकाे लागी फर्निचर तथा फिचर	माेदी गा.पा.	अन्य	३१११५	४	३,३२	६,६५	३,३२	१३,३०

३२०	वडा कार्यलयमा सुचना प्रबिधि ब्यबस्थापन	५, बाजुड, वडा कार्यलय	अन्य	३१११५	१	१,००			१,००	
३२१	गाउँपालिकामा डिजिटल नागिरक वडापत्र ब्यबस्थापन	माेदी गा.पा.	अन्य	३११२२	१	१,००			१,००	
३२२	नेट जडान	माेदी गा.पा.	अन्य	३११२२	१	२,००			२,००	
३२३	नागरीक वडापत्र	माेदी गा.पा.	अन्य	३११२२	१०	१,००	३,००	६,००	१०,००	
३२४	सि.सि. क्यामारा जडान तथा मर्मत	माेदी गा.पा.	अन्य	३११२२	२	१,००	१,००		२,००	
३२५	कृषि अाैजार कुटानी पिसानी खरीद तथा बितरण	७, राम्जादेउराली	अन्य	३११३१	३	१,००	१,००	१,००	३,००	
३२६	कृषि उपज सकलन केन्द्र भवन निर्माण	३, देउराली	अन्य	३११३१	२		१,००	१,००	२,००	
३२७	कृषि बिकाश कार्यक्रम	माेदी गा.पा.	अन्य	३११३१	१०	१०,००	१०,००	३०,००	५०,००	
३२८	कृषि सम्बन्धी कृषक क्षमता बिकास तालिम तथा अवलाेकन भ्रमण	७, राम्जादेउराली	अन्य	३११३१	२		१,२०	१,२०	२,४०	
३२९	कृषि सहायता काेष	माेदी गा.पा.	अन्य	३११३१	५	१,००	१,००	३,००	५,००	
३३०	देउपुर सुन्तला नर्सरी	२, देउपुर	अन्य	३११३१	३	१,००	१,००	१,००	३,००	
३३१	दलित बस्तीमा पशु बधशाला	४, क्याड	अन्य	३११३१	१		१,००		१,००	
३३२	पशु बिकास कार्यक्रम	माेदी गा.पा., पशु शाखा	अन्य	३११३१	१	१,१०			१,१०	
३३३	फिस हर्ब	माेदी गा.पा.	अन्य	३११३१	१०	२,००	३,००	५,००	१०,००	
३३४	बडा स्तरीय पशु बिकास कार्यक्रम	५, बाजुङ्ग	अन्य	३११३१	१		१,००		१,००	
३३५	बाँदर नियन्त्रण कार्यक्रम	७, राम्जादेउराली	अन्य	३११३१	२		१,००	१,००	२,००	
३३६	मेसीनरी अाैजार खरीद	३, देउराली	अन्य	३११३१	२		७५	७५	१,५०	

३३७	वडा स्तरीय कृषि बिकास कार्यक्रम	५, बाजङ्ग	अन्य	३११३१	१	१,००			१,००	
३३८	सुन्तला जाेन	माेदी गा.पा.	अन्य	३११३१	५		४,००	१६,००	२०,००	
३३९	अाेखले कुडुले माे.बा.	३, कुडुले, देउराली	अन्य	३११५१	२		१,००	१,००	२,००	
३४०	उर्जाको उत्पादनमुलक परिप्रयोग		अन्य	३११५१	१	५०			५०	
३४१	कुनाखारेखाेरे गाेतामे थर माे.वा.	७, राम्जादेउराली	अन्य	३११५१	१	३,००			३,००	
३४२	कुबरटाले रतिखाेला माे.बा.	६, तिलाहार	अन्य	३११५१	२		१,००	१,००	२,००	
३४३	कमेरे माे.बा. नि.	३, कमेरे, देउराली	अन्य	३११५१	३	१,००	१,००	१,००	३,००	
३४४	खानेपानी मर्मत तथा पाइप खरीद तथा मुहान संरक्षण	५, बाजुङ	अन्य	३११५१	२		२,००		२,००	
३४५	खानेपानी सरसफाई सामग्री खरीद तथा सरसफाई सम्बन्धी अभिमुखीकरण तालिम	८, चित्रे	अन्य	३११५१	२		१,२०	१,२०	२,४०	
३४६	गगटे गाेतामे थर माे.बा.	७, राम्जादेउराली	अन्य	३११५१	२		१,००	१,००	२,००	
३४७	गुहेखाेला लप्सीबाेट ब्यासी माे.बा. निर्माण	१, भुक्ताडले	अन्य	३११५१	२		२,५०	२,५०	५,००	
३४८	घुरुडसेरा हारमाेरे पूर्णगाउँ लाडदी घुरुडसेरा माे.बा. मर्मत	३, देउराली	अन्य	३११५१	३	४,००	४,००	४,००	१२,००	
३४९	घुरुडसेरा हारमाेरे पूर्णा गाउँ ग्रामिणा माे.वा.	३, देउराली	अन्य	३११५१	१	१३,००			१३,००	
३५०	चाहेपानी ठुलीपाेखरि सडक	७, राम्जादेउराली	अन्य	३११५१	२		७५	७५	१,५०	
३५१	चिहानडाँडा काेटगाउँ साँधीखाेला माे.बा.	८, चित्रे	अन्य	३११५१	३	१,००	१,००	१,००	३,००	
३५२	ज्यामिरे खाेरेखाेरे गाैतमचाेक रापु सडक	७, राम्जादेउराली	अन्य	३११५१	२		२,५०	२,५०	५,००	
३५३	जिमिरे खाेरेखाेरे सिरबानी कुकुरगाडे ठाँटी सडक	७, राम्जा देउराली	अन्य	३११५१	३	१,००	१,००	१,००	३,००	

३५४	डिमुबा गिज्यान गाडतारा सडक	६, तिलाहार, गिज्यान	अन्य	३११५१	१	१५,००			१५,००	
३५५	डिमुबा भित्रि सडक	६, तिलाहार, डिमुबा	अन्य	३११५१	१			१,००	१,००	
३५६	तल्लाे अाेडारे माथिल्लाे अाेडारे पुलपुला ताेरी श्वारा माे.बा. मर्मत	८, चित्रे	अन्य	३११५१	२		१,००	१,००	२,००	
३५७	तीसमुरे फलाटे सडक	७, राम्जादेउराली	अन्य	३११५१	२		७५	७५	१,५०	
३५८	थार्माजुङ्ग थुमकाे डाडा माेटरबाटाे	६, तिलाहार	अन्य	३११५१	२		१,००	१,००	२,००	
३५९	थार्माजुङ्ग बि.क. टाेल माे.बा.	६, तिलाहार	अन्य	३११५१	२		१,००	१,००	२,००	
३६०	देउराली कपुरी चाैतारी साउनेपानी सडक नि.	७, राम्जादेउराली	अन्य	३११५१	२		१,००	१,००	२,००	
३६१	देउराली माे.बा. तिलाहार	६, तिलाहार	अन्य	३११५१	२		१,००	१,००	२,००	
३६२	देउराली रतिखाेला माे.बा.	६, तिलाहार, गिज्यान	अन्य	३११५१	२		१,२५	१,२५	२,५०	
३६३	दराक डाडामा जाने माे.बा.नि.	६, तिलाहार, दराक	अन्य	३११५१	२	१,२५	१,२५		२,५०	
३६४	दराक सरादीखाेला स्यानी उकली चित्रे माे.बा.	८, चित्रे	अन्य	३११५१	३	२,००	२,००	२,००	६,००	
३६५	दुलेपानी मृगस्थली कपुरेटापु रातमाटा गैराश्वारा जुकेपानी अम्बाेट डाडाथाेक हिरबाेट कुडुले मख कल्यानी कडिन कल्लाय कुडुले देउराली चाैतरा डडुवाबारी फलाटे ढाडखेत अम्बाेट लैच टापु	२, देउपुर	अन्य	३११५१	४	४,००	४,००	८,००	१६,००	
३६६	दाेबाटाे सुनार टाेल गढापानी माे.बा.नि.	३, देउरालि	अन्य	३११५१	३	१,००		२,००	३,००	
३६७	धारुपाटा गाेफलेकु खानेपानी मर्मत	८, चित्रे	अन्य	३११५१	१		१,००		१,००	
३६८	न्याउले खदेरा माे.बा. मर्मत तथा बिस्तार	५, न्याउले, बानुङ्ग	अन्य	३११५१	३	१,००	१,००	१,००	३,००	

३६९	नयापुल बेतिनी टापु पातिचारै टिमुरे बैकल्पीक लाेकमार्ग	२, देउपुर	अन्य	३११५१	२	२,५०		२,५०	५,००
३७०	पन्चहाेलहालने देखी तल्लाे लाम्पट माे.बा. नि.	५, बाजुङ्ग	अन्य	३११५१	२		२,००	२,००	४,००
३७१	पातिचारै बाजुङ्ग सेलुकी माे.बा. मर्मत तथा बिस्तार	५, बाजुङ्ग	अन्य	३११५१	४	२,५०	२,५०	५,००	१०,००
३७२	पानी ट्याङ्की मर्मत झिलीबराङ्ग	१, झिलीबराङ्ग, भुक्ताङ्गले	अन्य	३११५१	१			१,००	१,००
३७३	बाजुङ्ग हलहले माे.बा.	५, कालीमाटी बस्नीगाउँ, बाजुङ्ग	अन्य	३११५१	२	२,५०		२,५०	५,००
३७४	बायोग्यास जडान		अन्य	३११५१	१	८४			८४
३७५	भ्यापले बाउसे माे.बा. मर्मत तथा बिस्तार	५, बाउसे, बाजुङ्ग	अन्य	३११५१	३	१,००	१,००	१,००	३,००
३७६	माेदी चत्रपथ रतिखाेला दराक चित्रे माे.बा.	८, चित्रे	अन्य	३११५१	४	१०,००	१०,००	२०,००	४०,००
३७७	माेरिया बिरुवा हुदै लप्सिबाेट ब्यासी माे.बा. निर्माण	१, भुक्ताङ्गले	अन्य	३११५१	३	२,००	२,००	२,००	६,००
३७८	माेहाेरिया डाडा देखी अाहाल सम्म माे.बा. स्तरउन्नती	१, भुक्ताङ्गले	अन्य	३११५१	२		२,५०	२,५०	५,००
३७९	रतिखाेला दराक चित्रे अाेडारे भदाेरै ग्रामिण सडक	८, चित्रे	अन्य	३११५१	४	६,००	६,००	१२,००	२४,००
३८०	रातमाटा गैरागाउँ ठूलिपाेखरी तिमिल्सना थर माे.बा.	७, राम्जादेउराली	अन्य	३११५१	२		७५	७५	१,५०
३८१	रापु डाँडा गुप्ते ठाँटी सडक	७, राम्जादेउराली	अन्य	३११५१	२		२,००	२,००	४,००
३८२	राप्चे देखी भुक मा.बि. हुदै झिलिबराङ्ग माे.बा.	१, भुक्ताङ्गले	अन्य	३११५१	२		२,५०	२,५०	५,००
३८३	लाम्दुवाली लप्सीबाेट ग्रामीण माे.बा. स्तरउन्नती	१, भुक्ताङ्गले, लप्सीबाेट	अन्य	३११५१	४	२,५०		७,५०	१०,००
३८४	शाखा माे.बा. मर्मत तथा बिस्तार	५, बाजुङ्ग	अन्य	३११५१	३	२,००	२,००	२,००	६,००
३८५	सडक मर्मत तथा बिस्तार	८, चित्रे	अन्य	३११५१	१			१,००	१,००

३८६	सुधारिएको चुलो (बायोमास) प्रविधि जडान		अन्य	३११५१	१	८०			८०	
३८७	स्यानी पाखरि काफलश्वारा मा.बा.नि.	८, चित्रे	अन्य	३११५१	१		१,००		१,००	
३८८	सरसफाइ सम्बन्धी निर्माण कार्यहरु		अन्य	३११५१	१	२,१४			२,१४	
३८९	सराै ताडले घिबराड देखी परालखालेला ग्रा.स.स्तरउन्नती	१, भुक्ताडले	अन्य	३११५१	३	२,००	२,००	२,००	६,००	
३९०	साेता खानेपानी	६, तिलाहार	अन्य	३११५१	१			१,००	१,००	
३९१	साना सिंचाई निर्माण/ मर्मत संभार /प्लाष्टिक पोखरी निर्माण / हिउ पोखरी		अन्य	३११५१	१	५,४०			५,४०	
३९२	सामुदायिक वनमा पर्यापर्यटन/उद्यम प्रवर्धन		अन्य	३११५१	१	३,००			३,००	
३९३	सौर्य उर्जा प्रविधि जडान		अन्य	३११५१	१	४,७३			४,७३	
३९४	हेल्थपाेष्ट पातलखर्क मा.बा. मर्मत	८, चित्रे	अन्य	३११५१	२		१,००	१,००	२,००	
३९५	हलहले बाजुड मा.बा.	४, क्याड, हलहले	अन्य	३११५१	२		२,००	२,००	४,००	
३९६	हलहले मेकसार मा.बा. निर्माण	४, क्याङ्ग	अन्य	३११५१	२		३,५०	३,५०	७,००	
३९७	वडा कार्यालय बाजुड स्वास्थ्य चाेकी हुलाक कार्यालय अगाडी शाेर बत्ति जडान	५, सानाेपाखा, बाजुड	अन्य	३११५३	२	२,००	२,००		४,००	
३९८	साैर्य उर्जा कार्यक्रम	६, तिलाहार	अन्य	३११५३	३	१,००	२,००		३,००	
३९९	गुहेखालेला तटबन्धन	१, भुक्ताडले	अन्य	३११५४	१			१,४०	१,४०	
४००	जलाधार सरक्षण	माेदी गा.पा.	अन्य	३११५४	१			१,००	१,००	
४०१	अाेखले सिचाई याेजना कालीमाटि	५, बाजुड, कालीमाटी	अन्य	३११५५	१		१,००		१,००	
४०२	कुना दबाड सिचाई याेजना	७, राम्जादेउराली	अन्य	३११५५	२		१,००	१,००	२,००	
४०३	गाेलगाेले सिचाई	७, राम्जादेउराली	अन्य	३११५५	२		२,००	२,००	४,००	

४०४	गिज्यान सिचाई नहर मर्मत	६, तिलाहार, गिज्यान	अन्य	३११५५	३	१,००	१,००	१,००	३,००
४०५	चालसे कुलाे मर्मत	७, राम्जादेउराली	अन्य	३११५५	२	२,५०		२,५०	५,००
४०६	टाटेपहरा सिचाई याेजना	७, राम्जादेउराली	अन्य	३११५५	१			१,००	१,००
४०७	टारी जल्केनी सिचाई	६, दराक, तिलाहार	अन्य	३११५५	२		१,००	१,००	२,००
४०८	ठाडाेखाेला बास्काेट लम्साल गहिराे सिचाई	८, चित्रे	अन्य	३११५५	१		३७		३७
४०९	ठाडाेखाेलाे बास्काेट लम्साल गहिराे सिचाई	८, चित्रे	अन्य	३११५५	१		४५		४५
४१०	ठाडाेखाेला बास्काेट लम्साल सिचाई	८, चित्रे	अन्य	३११५५	१			६८	६८
४११	ढाँडशबारा सिचाई याेजना	७, राम्जादेउराली	अन्य	३११५५	१		१,००		१,००
४१२	तल्लाे गिज्यान सिचाई	६, तल्लाे गिज्यान, तिलाहार	अन्य	३११५५	२		१,२५	१,२५	२,५०
४१३	धमिनी सिचाई याेजना	५, बाजुड, धमिनी	अन्य	३११५५	१		१,००		१,००
४१४	पाेलेकुलाे मर्मत	८, चित्रे	अन्य	३११५५	१		१,००		१,००
४१५	ब्राहथान कुलाे मर्मत	८, चित्रे	अन्य	३११५५	१		१,००		१,००
४१६	भुते खाेला राम्चे धुवादी सिचाई	७, चित्रे	अन्य	३११५५	१			१,००	१,००
४१७	भालुशवारा बिसाैना सिचाई याेजना	७, राम्जादेउराली	अन्य	३११५५	१		१,००		१,००
४१८	याडाखाेला सिचाई	३, देउराली	अन्य	३११५५	१			१,००	१,००
४१९	रातमाटा सिचाई	६, रातमाटा, तिलाहार	अन्य	३११५५	२		७५	७५	१,५०

४२०	राहाले जितारे तल्लाे जिमिरे सिचाई	७, राम्जादेउराली	अन्य	३११५५	१			१,००	१,००
४२१	साउनेखाेला तीसमुरे खेतघर सिचाई याेजना	७, राम्जादेउराली	अन्य	३११५५	१		१,००		१,००
४२२	सिचाई पाइप घाेपती	३, देउराली	अन्य	३११५५	१			१,००	१,००
४२३	सिमखेत गैराथाेक सित्लेखाेला बीसमुरे रन्टि कल्यनी सिचाई र पाेखरी	२, देउपुर	अन्य	३११५५	२		२,००	२,००	४,००
४२४	खानेपानी मर्मत तथा पाइप खरीद	१, भुक्ताडले	अन्य	३११५६	१	२,५०			२,५०
४२५	झुवारी खानेपानी	६, माेदी	अन्य	३११५६	२		१,००	१,००	२,००
४२६	रातमाटा खानेपाी मासखर्क पाउदुर खेत खर्कटाले चनाैटे	६, तिलाहार	अन्य	३११५६	३	१,००	१,००	१,००	३,००
४२७	बृक्षाराेपण तथा नर्सरी ब्यबस्थापन	माेदी गा.पा.	अन्य	३११५७	२		१,५०	१,५०	३,००
४२८	बातवरण तथा जलबायु परिवर्तन	माेदी गा.पा.	अन्य	३११५७	१		१,००		१,००
४२९	सरसफाई कार्यक्रम	माेदी गा.पा.	अन्य	३११५८	४	१,००	१,००	२,००	४,००
४३०	अाेफ्रेडाडा देखी ज.सि.मा.बि गाे.बा. मर्मत	८, चित्रे	अन्य	३११५९	२		१,००	१,००	२,००
४३१	अाेमकारेश्वर शिव मन्दीर ब्यबस्थापन	३, देउराली	अन्य	३११५९	१			५०	५०
४३२	काफलश्वारा गाे.बा. नि.	८, चित्रे	अन्य	३११५९	१			१,००	१,००
४३३	कामधेनु देखी शिरभुमे सम्म गाे.बा. नि.	४, क्याड	अन्य	३११५९	२		२,५०	२,५०	५,००
४३४	काेलडाँडा अारनेबारी गाे.बा.नि.	३, देउराली	अन्य	३११५९	१			१,००	१,००
४३५	कास्लुङ्ग चाैतरी धारुपाटा गाे.बा.	८, चित्रे	अन्य	३११५९	२			२,००	२,००
४३६	काेससेपानी बि.क. टाले गाे.बा.	६, तिलाहार	अन्य	३११५९	१		१,००		१,००
४३७	खत्रीटाले गाे.बा.	६, तिलाहार	अन्य	३११५९	१		१,००		१,००
४३८	खरिबाेट काउसे गाे.बा. रेलिङ्ग	६, तिलाहार	अन्य	३११५९	१		१,००		१,००
४३९	खेल मैदान निर्माण	३, देउराली	अन्य	३११५९	१			१,००	१,००

४४०	खेलकुद तथा बिबिध	१, भुक्ताडले	अन्य	३११५९	१			१,००	१,००	
४४१	खेलमैदान निर्माण साबिक ७ ८ ९ वडा	३, देउराली	अन्य	३११५९	३	१,००	१,००	१,००	३,००	
४४२	खेलमैदान मर्मत तथा तारबार	३, देउराली	अन्य	३११५९	३	१,००	१,००	१,००	३,००	
४४३	गणेश मन्दिर व्यबस्थापन	३, देउराली	अन्य	३११५९	१			५०	५०	
४४४	गैरी गाउ तथा लाम्पट खेल मैदान निर्माण	५, बाजुड	अन्य	३११५९	१			१,००	१,००	
४४५	गिज्यान गा.बा. नि.	६, गिज्यान, तिलाहार	अन्य	३११५९	२		१,९०	१,९०	३,८०	
४४६	चण्डीथान मन्दिर निर्माण	५, बाजुड, पातलपानी	अन्य	३११५९	३	१,००	१,००	१,००	३,००	
४४७	जनप्रकाश तल्लाे बारी गा.बा	६, तिलाहार	अन्य	३११५९	२		७५	७५	१,५०	
४४८	जलजला ताल चित्रे बाँध गुम्बा र मुसीरानी दरबारकाे अध्ययन अनुसन्धान	माेदी गा.पा.	अन्य	३११५९	४	१,००	२,००	१,००	४,००	
४४९	तल्लाे लेस्पा र देखी बस्ती पधेराे सम्म गा.बा.नि.	४, क्याड	अन्य	३११५९	३	२,००	२,००	२,००	६,००	
४५०	तिलाहार खरीबाेट ठाना भुमेकाेट गाेरैटाे बाटाे	६, तिलाहार, ठाना	अन्य	३११५९	२		१,००	१,००	२,००	
४५१	देबी मन्दिर सतल मर्मत सरादी खाले	८, चित्रे	अन्य	३११५९	२		१,००	१,००	२,००	
४५२	देबीस्थान देखी साङ्गाे खालेसा सम्म गा.बा.	४, क्याड	अन्य	३११५९	२		१,७०	१,७०	३,४०	
४५३	दराक खेल मैदान तार जाली	६, तिलाहार	अन्य	३११५९	२		७५	७५	१,५०	
४५४	दिपज्याेती युवा क्लब स्टुज निर्माण	४, क्याड	अन्य	३११५९	४	२,००	२,००	४,००	८,००	
४५५	पूर्णगाउँ भ्रमरकाेट पदमार्ग निर्माण	३, देउराली	अन्य	३११५९	१			१,५०	१,५०	
४५६	पर्यटन गुरुयाेजना निर्माण	माेदी गा.पा.	अन्य	३११५९	१		५,००		५,००	
४५७	पहरे बराहथान संरक्षण	६, तिलाहार	अन्य	३११५९	१		१,५०		१,५०	
४५८	पातिचारैर ब्याडिमन्टन ग्राउण्ड निर्माण	२, पातिचारैर, देउपुर	अन्य	३११५९	२	७५	७५		१,५०	
४५९	पातिचारैर बाजुड काेट भुमे दरबारचुली मुसीरानी पर्यटक	५, बाजुड	अन्य	३११५९	४	१,००	२,००	१,००	४,००	

	पदमार्ग पहिचाहन तथा निर्माण									
४६०	पार्वती मन्दीरमा ट्रस्ट निर्माण	५, पातिचौर, बाजुड	अन्य	३११५९	२		१,००	१,००	२,००	
४६१	बडारेद्याट झाे.पु. देखि तिलाहार चित्रे गाे.बा. मर्मत	८, चित्रे	अन्य	३११५९	१		१,००		१,००	
४६२	बेतीनी टापु बडारे गैराथाेक राम्चे ठाना अाेखले पातिचौर देउराली खुरखुरे डाँडा काेटथाेक पातिचौर भमरकाेट पदमार्ग	२, देउपुर	अन्य	३११५९	७	२,००	२,००	३,००	७,००	
४६३	ब्रहाथान भलिबल ग्राउण्ड मर्मत तथा तारजाली	८, चित्रे	अन्य	३११५९	२			१,५०	१,५०	
४६४	बाँदारा शिबालय गाे.बा.नि.	५, बाजुङ्ग, बाँदारा	अन्य	३११५९	१		१,००		१,००	
४६५	भुक देखी डाडा कमेरे पदमार्ग	१, भुकताडले	अन्य	३११५९	२		१,००	१,००	२,००	
४६६	भमकाेट पदमार्ग निर्माण पर्यटन बाेर्ड बाट	माेदी गा.पा, भमरकाेट	अन्य	३११५९	५	६,३९	९,५९		१५,९९	
४६७	भुमेथान मन्दीर तारबार	३, लाङ्गदी, देउराली	अन्य	३११५९	२		१,००	१,००	२,००	
४६८	भुमेथान मन्दीर निर्माण	३, देउराली	अन्य	३११५९	२		१,७०	१,७०	३,४०	
४६९	भुमेथान मन्दीर निर्माण तथा ट्रस्ट निर्माण	३, देउराली	अन्य	३११५९	२		२,००	२,००	४,००	
४७०	भमरकाेट टाबर निर्माण	१, भुकताडले	अन्य	३११५९	१			५०	५०	
४७१	भमरकाेट भु टाबर त्रिसुल निर्माण	२, देउपुर	अन्य	३११५९	२		१,००	१,००	२,००	
४७२	भमरकाेट भू टाबर निर्माण	३, देउराली	अन्य	३११५९	१			५०	५०	
४७३	भल्से देखी वडा कार्यालय गाे.बा. मर्मत	८, चित्रे	अन्य	३११५९	३	१,००	१,००	१,००	३,००	
४७४	मख चण्डीथान सिम्ले खेल मैदान	२, देउपुर	अन्य	३११५९	४	१,००	१,००	२,००	४,००	
४७५	मुनस्टार युवा क्लब खेल मैदान मर्मत	४, क्याड, लेस्पार	अन्य	३११५९	१			१,००	१,००	
४७६	मरुबा देखी तिनधारे सम्म गाे.बा.	८, चित्रे	अन्य	३११५९	१		१,००		१,००	

४७७	मुलेचार् देउपुर गा.बा.	३, देउराली	अन्य	३११५९	१			१,००	१,००	
४७८	महके लाकुरीडाडा भुमे प्रा.बि. देखी काेट सम्म गा.बा.	८, चित्रे	अन्य	३११५९	३	१,००	१,००	१,००	३,००	
४७९	महावीर देखी महबीर डाडा पदमार्ग	१, भुक्ताडले	अन्य	३११५९	३	१,००	१,००	१,००	३,००	
४८०	माँझगाउँ देबी मन्दिर ब्यबस्थापन	३, देउराली	अन्य	३११५९	१			५०	५०	
४८१	यूबा खेलकुद कार्यक्रम	५, बाजुड	अन्य	३११५९	१	१,००			१,००	
४८२	युवा खेलकुद तथा संस्कृति कार्यक्रम	३, देउराली	अन्य	३११५९	१			१,००	१,००	
४८३	युवा तथा खेलकुद कार्यक्रम	माेदी गा.पा.	अन्य	३११५९	१०	३,००	४,००	३,००	१०,००	
४८४	युवा तथा खेलकुद बिकास कार्यक्रम	८, चित्रे	अन्य	३११५९	१		५०		५०	
४८५	रुखुम खेल मैदान स्टेडियम निर्माण	५, बाजुड, रुखुम	अन्य	३११५९	१		१,००		१,००	
४८६	रापुमा हाेमस्टे प्रबधन तथा अबलाेकन भ्रमण	७, रापु, राम्जादेउराली	अन्य	३११५९	२		१,००	१,००	२,००	
४८७	राम्जा भुमेकाेट मन्दिर निर्माण	७ र ८, राम्जा चित्रे	अन्य	३११५९	२		३,५०	३,५०	७,००	
४८८	वडा कार्यालय देखी पानी ट्याङ्की निर्माण	४, क्याड	अन्य	३११५९	२		३,५०	३,५०	७,००	
४८९	शैक्षिक तथा खेलकुद सामग्री	२, देउपुर	अन्य	३११५९	२		२,५०	२,५०	५,००	
४९०	शिव मन्दिर ब्यबस्थापन	३, देउराली	अन्य	३११५९	१			१,००	१,००	
४९१	शिबालयमा सत्तल निर्माण	५, शिवालय, बाजुड	अन्य	३११५९	३	१,००	१,००	१,००	३,००	
४९२	सृजनशिल यूबा क्लब भवन मर्मत	७, राम्जादेउराली	अन्य	३११५९	१			१,००	१,००	
४९३	सृजनशिल यूबा क्लब स्ट्रुज निर्माण	४, क्याङ्ग, लेस्पर	अन्य	३११५९	३	१,००	२,००		३,००	
४९४	सार्वजानिक निर्माण	माेदी गा.पा.	अन्य	३११५९	४	८,००	१६,००	८,००	३२,००	
४९५	सार्वजानिक निर्माण	माेदी गा.पा.	अन्य	३११५९	४	२,००	२,००	४,००	८,००	

४९६	सास्कृति संग्रहालय	८, चित्रे	अन्य	३११५९	१			१,००	१,००	
४९७	हाेमस्टे प्रबर्धन तथा अध्ययन अबलाेकन भ्रमण	८, चित्रे	अन्य	३११५९	२			२,५०	२,५०	
४९८	हाेमस्टे प्रवर्धन	५, बाजुड	अन्य	३११५९	१	८०			८०	
४९९	हाेमस्टे सम्बन्धी कार्यक्रम	१, भुक्ताडले	अन्य	३११५९	१			१,००	१,००	
५००	हाईजुङ्ग झाे.पु देखी सेरा सम्म गाे.बा. नि.	१, भुक्ताडले, सेरा	अन्य	३११५९	२		१,००	१,००	२,००	
५०१	राम्जाकाेट पुननिर्माण	७, राम्जादेउराली	अन्य	३११७१	१		३,२१		३,२१	
५०२	बिपत ब्यबस्थापन	माेदी गा.पा.	अन्य	३१५११	८	३,००	२,००	३,००	८,००	
५०३	बिपत ब्यबस्थापन तथा सरसफाई	३, देउराली	अन्य	३१५११	२	२५	२५		५१	
५०४	बिपत ब्यबस्थापन तथा सरसफाई	५, बाजुड	अन्य	३१५११	२	४२	४२		८५	
५०५	बिपत ब्यबस्थापन तथा सरसफाई	६, तिलाहार	अन्य	३१५११	२	४७	४७		९४	
५०६	बिपत ब्यबस्थापन तथा सरसफाई	७, राम्जा देउराली	अन्य	३१५११	२	४४	४४		८८	
५०७	बिपत ब्यबस्थापन तथा सरसफाई	८, चित्रे	अन्य	३१५११	१			२५	२५	
५०८	बिपत ब्यवस्थापन तथा सरसफाई	२, देउपुर	अन्य	३१५११	१	१८			१८	
५०९	समपुरक काेष	माेदी गा.पा.	अन्य	३१५११	५	१०,००	२०,००	२०,००	५०,००	
कुल जम्मा						२६,४८,०२	६,२१,३३	६,६८,३४	३९,३७,७०	

१३) तोकिए बमोजिम अन्य विवरण:नेपाल को संबिधान २०७२ को स्थानीय सरकार संचालन ऐन २०७४ तोकिए बमोजिम ।