

मोदी गाउँपालिका, पातिचौर पर्वतद्वारा आयोजित

आर्थिक वर्ष २०८१/८२ को
वार्षिक समीक्षा कार्यक्रममा

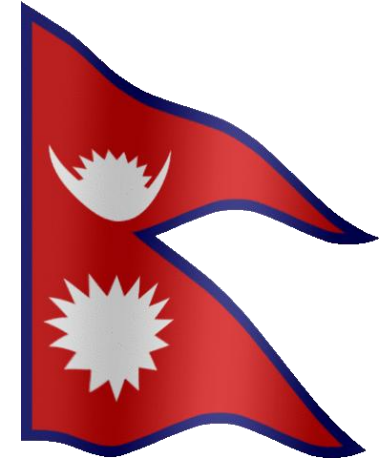
मोदी गाउँपालिकाद्वारा
प्रस्तुत गरिएको
वार्षिक कार्यप्रगति समीक्षा

WELCOME

प्रस्तुतकर्ता
श्री बाबुराम पुरी
प्रमुख प्रशासकिय अधिकृत



मोदी गाउँपालिका
गाउँ कार्यपालिकाको कार्यालय
पातिचौर, पर्वत



मोदी गाउँपालिका

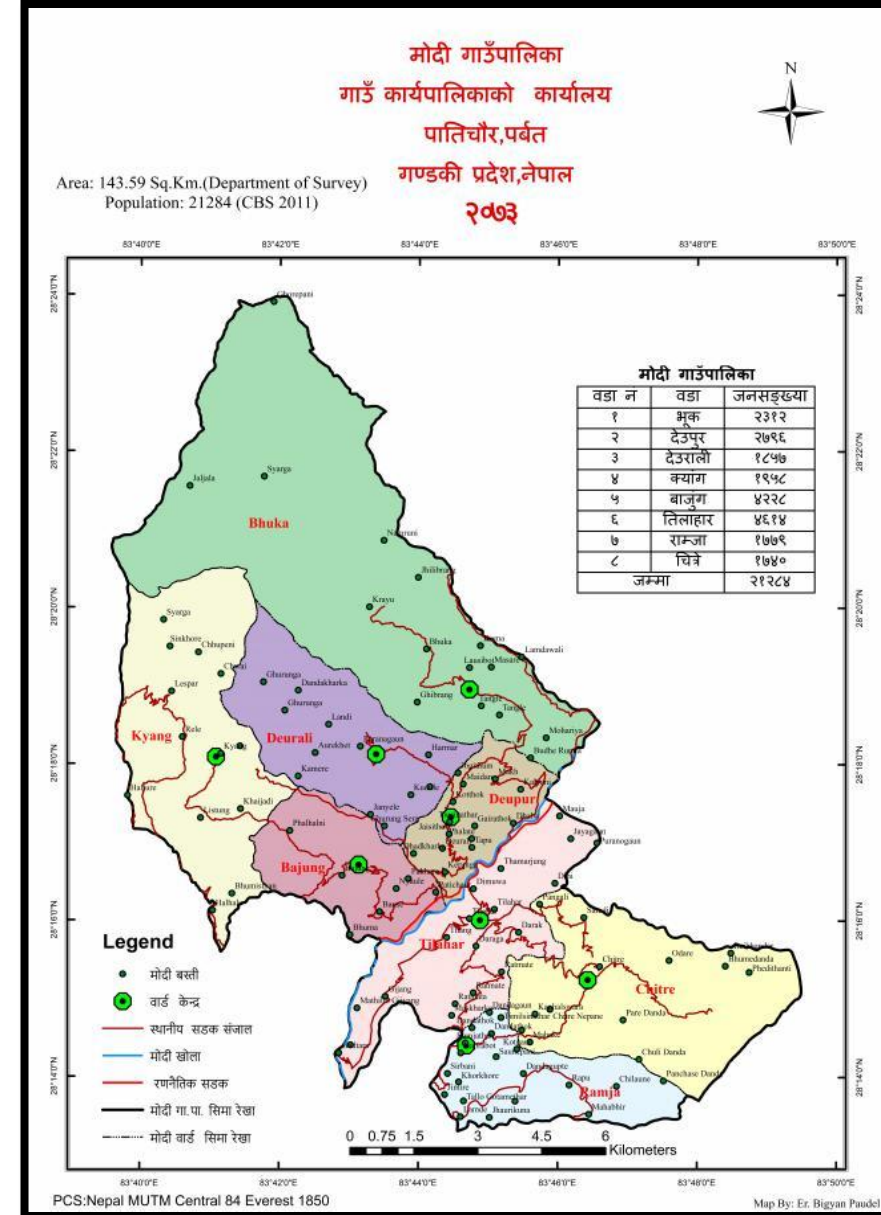
वार्षिक कार्यप्रगति समीक्षा

आर्थिक वर्ष २०८१/८२



मोदी गाउँपालिकाको संक्षिप्त परिचय

सि.नं.	शिर्षक	विवरण
१	जनसंख्या	
	महिला	९९४१
	पुरुष	८८५३
	कूल जनसंख्या	१८७९४
२	क्षेत्रफल (व.कि.मि.)	कूल क्षेत्रफल १४३.५९
	कृषि योग्य भूमि	२८४९१ रोपनी
	वन जङ्गलले र ओगटेको	६६३३ हे.
	अन्य	
३	साक्षरता	साक्षरता प्रतिशत ७२ %
४	समावेस भएका साविक गाविसहरू	भूकतांगले, देउपुर, देउराली, क्यांग, बाजुंग, तिलाहार, राम्जा र चित्रे
५	वडा संख्या	८
६	सिमा जोडिएका पालिकाहरू	पूर्व अन्नपूर्ण गाउँपालिका र पोखरा महानगरपालिका कास्की
	पश्चिम	कुश्मा न.पा र जलजला गाउँपालिका
	उत्तर	अन्नपूर्ण गाउँपालिका कास्की र अन्नपूर्ण गाउँपालिका म्याग्दी
	दक्षिण	कुश्मा नगरपालिका



मोदी गाउँपालिका

बार्षिक कार्यप्रगति समिक्षा

आर्थिक वर्ष २०८१/८२



१. पालिकामा कार्यरत जनशक्ति विवरण

सि.नं.	पद	तह	सेवा	समूह	उपसमूह	कुल दरबन्दी	पदपूर्ति संख्या	कूल रिक्त पद संख्या	रिक्त पदमा सरुवा भइसकेको तर कर्मचारी हाजिर भइ नसकेको संख्या	आयोगमा माग पठाएको संख्या
१	प्रमुख प्रशासकीय अधिकृत	अधिकतस्तर सातौं/आठौं	प्रशासन	सा.प्र		१	१	०	०	०
२	अधिकृत	अधिकतस्तर सातौं/आठौं	शिक्षा	शिक्षा प्रशासन		१	३	०	०	०
३	अधिकृत	अधिकतस्तर सातौं/आठौं	प्रशासन	लेखा		१	१	०	०	०
४	अधिकृत	अधिकतस्तर छैटौं	प्रशासन	सामान्य प्रशासन		२	१	०	०	०
५	अधिकृत	अधिकतस्तर सातौं/आठौं	कृषि	कृषि		१	०	१	०	१
६	अधिकृत	अधिकतस्तर सातौं/आठौं	पशु	भेटेरीनरी		१	०	१	०	१
७	इन्जिनियर	अधिकृत सातौं/आठौं	ईन्जिनियरिङ	सिभिल		१	०	१	०	०
८	हेल्थ असिष्टेन्ट	अधिकृत पाँचौं/छैठौं	स्वास्थ्य	हे.ई		१	१	०	०	०
९	सहायक	पाँचौं	प्रशासन	सामान्य प्रशासन		७	५	२	०	२
१०	लेखा सहायक	पाँचौं	प्रशासन	लेखा		१	१	०	०	०



मोदी गाउँपालिका

बार्षिक कार्यप्रगति समिक्षा

आर्थिक वर्ष २०८१/८२



१.१ पालिकामा कार्यरत जनशक्ति विवरण

सि.नं.	पद	तह	सेवा	समूह	उपसमूह	कुल दरबन्दी	पदपूर्ति संख्या	कूल रिक्त पद संख्या	रिक्त पदमा सरुवा भइसकेको तर कर्मचारी हाजिर भइ नसकेको संख्या	आयोगमा माग पठाएको संख्या
११	आ.ले.प.सहायक	पाँचौ	प्रशासन	लेखा		१	१	०	०	०
१२	क.अ.	पाँचौ	बिबिध	विविध		१	०	१	०	०
१३	प्रा.स.	पाँचौ	शिक्षा	शिक्षा प्रशासन		१	१	०	०	०
१४	सब.ई	पाँचौ	ईन्जिनियरिङ	सिभिल		४	१	३	०	२
१५	खा पा स टे	चौथो/पाँचौ	ईन्जिनियरिङ	सिभिल		१	०	१	०	०
१६	सहायक	पाँचौ	कृषि	कृषि		२	१	१	०	१
१७	सहायक	पाँचौ	पशु	भेटेरीनरी		२	१	१	०	१
१८	सहायक	चौथो	प्रशासन	सामान्य प्रशासन		५	४	१	०	०
१९	अ सब ईन्जिनियर	चौथो	ईन्जिनियरिङ	सिभिल		६	१	५	०	०
२०	स.म.बि.नि	चौथो	बिबिध	विविध		१	४	०	०	०
२१	सहायक	चौथो	कृषि	कृषि		१	१	०	०	०
२२	सहायक	चौथो	पशु	भेटेरीनरी		२	२	०	०	०
कुल दरबन्दी						४४	३१	१३	०	८



मोदी गाउँपालिका

बार्षिक कार्यप्रगति समिक्षा

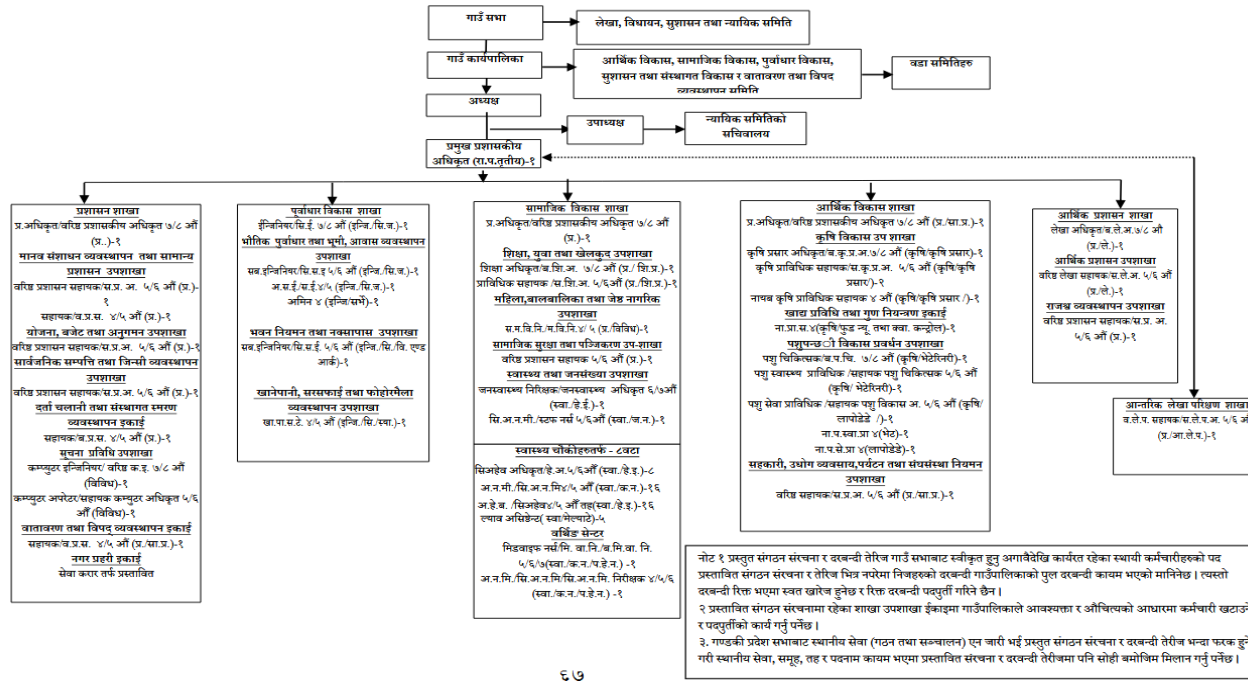
आर्थिक वर्ष २०८१/८२



१.२ पालिकामा कार्यरत जनशक्ति विवरण

अनुसूची - १ (गाउँकार्यपालिकाको प्रस्तावित संगठन संरचना)

अनुसूची १.१



२. प्रशासकीय भवन र पहुँच

क. प्रमुख प्रशासकीय भवन:	बनेको
ख. आफ्नै वडा कार्यालय:	८
ग. वडा केन्द्रसम्म सडक पुगेको वडाको संख्या	८



मोदी गाउँपालिका

बार्षिक कार्यप्रगति समिक्षा

आर्थिक वर्ष २०८१/८२



३.कानून निर्माणको अवस्था

क. ऐनको संख्या हाल सम्म:	३६
ख. नियमवालीको संख्या हाल सम्म:	४
ग. कार्यविधि/मापदण्ड/निर्देशिकाको संख्या:	८२



मोदी गाउँपालिका

बार्षिक कार्यप्रगति समिक्षा

आर्थिक वर्ष २०८१/८२



४. बिभिन्न योजना तथा दस्तावेज निर्माणको अवस्था

क. आवधिक योजना:	बनेको (आ.व २०७८/७९ – २०८२/८३)
ख. वार्षिक बजेटसँगै तोकिएको ढाँचा अनुरूप मध्यमकालिन खर्च संरचना:	नबनेको
ग. स्थानीय तहको वस्तुस्थिति विवरण:	बनेको (आ.व २०७५ सालमा)
घ. भूउपयोग योजना:	बनेको
ङ. स्थानीय भवन निर्माण मापदण्ड:	बनेको
च. राजस्व सुधार कार्ययोजना:	बनेको
छ. आन्तरिक नियन्त्रण प्रणाली:	नबनेको



मोदी गाउँपालिका

बार्षिक कार्यप्रगति समिक्षा

आर्थिक वर्ष २०८१/८२



५. स्थानीय तहको मूल्याङ्कन तथा प्रतिवेदन प्रणालीको प्रयोग

क. स्थानीय तह संस्थागत क्षमता स्वमूल्याङ्कनको प्राप्ताङ्क	७८.५ %
ख. स्थानीय तहको वित्तीय सुशासन जोखिम मूल्याङ्कनको प्राप्ताङ्क	६९.५ %
ग. मन्त्रालयले तयार गरेको स्थानीय तहको प्रगति अनुगमन प्रणालीमा विवरण प्रविष्टी:	भएको



मोदी गाउँपालिका

बार्षिक कार्यप्रगति समिक्षा

आर्थिक वर्ष २०८१/८२



६. न्यायिक समिति सम्बन्धी

क. दर्ता भएका उजुरी/गुनासो संख्या:	३४
ख. कारवाही वा फछ्यौट भएका उजुरी संख्या:	२७
ग. कारवाही वा फछ्यौट भएका मध्ये पुनरावेदनमा गएका संख्या:	०



मोदी गाउँपालिका

बार्षिक कार्यप्रगति समिक्षा

आर्थिक वर्ष २०८१/८२



७. बेरुजु सम्बन्धी

क. आ.व. २०८१/८२ सम्मको कायम कुल बेरुजु रकम (रु. हजारमा)	रु. १८,६५,१५,२७२ /-
ख. आ.व. २०८१/८२ मा फछर्यौट भएको बेरुजु रकम (रु. हजारमा)	०
ग. आ.व. २०८१/८२ मा फछर्यौट गर्नुपर्ने कुल बेरुजु रकम (रु. हजारमा)	रु.२,००,८१,२७२/-



मोदी गाउँपालिका

बार्षिक कार्यप्रगति समिक्षा

आर्थिक वर्ष २०८१/८२



८. वातावरण तथा विपद् व्यवस्थापन

क. दमकल सेवाको उपलब्धता:	नभएको
ख. फोहोर प्रशोधन केन्द्र:	नभएको
ग. स्यानीटरी ल्याण्डफिल साईट:	नभएको



मोदी गाउँपालिका

बार्षिक कार्यप्रगति समिक्षा

आर्थिक वर्ष २०८१/८२



९. सेवा प्रवाह, पारदर्शिता र जवाफदेहिता

क. अनलाईन मार्फत प्रदान गरिएको सेवाको संख्या:	
ख. नागरिक वडापत्र:	भएको
ग. सूचना अधिकारी:	तोकेको
घ. गुनासो व्यवस्थापन, सार्वजनिक सुनुवाई, सार्वजनिक परीक्षण र सामाजिक परीक्षणको लागि कानूनी व्यवस्था:	भएको
ङ. निगरानी निकाय तथा कार्यालयमा प्राप्त उजुरी/गुनासो	गुनासो संख्या ५ फछ्यौट संख्या ५



१०. अभियानमूलक कार्यक्रम

क. वालमैत्री स्थानीय तह घोषणा भएको वडाको संख्या:	५
ख. पोषणमैत्री स्थानीय तह घोषणा भएको वडाको संख्या:	०
ग. वालश्रम मुक्त स्थानीय तह घोषणा भएको वडाको संख्या:	५



मोदी गाउँपालिका

बार्षिक कार्यप्रगति समिक्षा

आर्थिक वर्ष २०८१/८२



आर्थिक वर्ष (२०८१/८२) को खुद आम्दानी र खर्चको विवरण

रकम रु. हजारमा

स्रोतको किसिम		खुद प्राप्त भएको	खर्च	खर्च प्रतिशत
वित्तीय समानीकरण अनुदान	सङ्घ	७४०४६	७३७४६	
	प्रदेश	९५८०	९५८०	
सशर्त अनुदान	सङ्घ	२७०७११	२७०७११	१००%
	प्रदेश			
समपुरक अनुदान	सङ्घ	५५०४	५५०४	
	प्रदेश	४३८१	४३८१	
विशेष अनुदान	सङ्घ			
	प्रदेश	४०००	४०००	
राजश्व वाँटफाटबाट प्राप्त		८४२७२	८४२७२	
रोयल्टी				
आन्तरिक स्रोत (स्थानीय तहको राजस्व अधिकार भित्रको मात्र)		१०५०८	१०३६२	
ऋण				
अन्य (अ.ल्या. भए खुलाउने)		४८००	४८००	
जम्मा				

विषयक्षेत्रगत विनियोजन र खर्चको अवस्था

रकम रु. हजारमा

सिनं	विषय क्षेत्र	वार्षिक विनियोजित बजेट	खर्च रकम	खर्च प्रतिशत	कैफियत
१	आर्थिक विकास	१५६०५	९५३१	६१ %	
२	सामाजिक विकास	३३९२०६	२९६१३०	८७.३० %	
३	पूर्वाधार विकास	८६९२६	५७४५२	६६ %	
४	वन, वातावरण तथा विपद् व्यवस्थापन	१८१५२	११४५३	६३ %	
५	सुशासन तथा संस्थागत क्षमता विकास	१००१३४	८७९७२	८७.८५ %	
	जम्मा	५६००२३	४६२५३८	८२.५९ %	

आर्थिक वर्ष २०८०/८१ को मुख्य उपलब्धीहरू

सि. नं	सूचक	वेसलाईन (आ.व. २०७९/८० सम्मको अवस्था)	आ.व. २०८०/८१ को प्रगति	आ.व. २०८०/८१ को सम्मको अवस्था
१	स्थानीय तह भित्र निर्मित स्थानीय सडक (कालोपत्रे) कि.मी.			
२	स्थानीय तह भित्र निर्मित स्थानीय सडक (खण्डास्मित) कि.मी.			
३	स्थानीय तह भित्र निर्मित स्थानीय सडक (धुले) कि.मी.			
४	स्थानीय सडक पुल निर्माण (संख्या)			
५	झोलुङ्गे पुल निर्माण (संख्या)			
६	सिंचाई कुलो निर्माण (कि.मी.)			
७	सिंचाई सुविधा पुगेको जमिनको क्षेत्रफल (हेक्टर)			७३६.९ हेक्टर
८	स्थानीय तहमा दर्ता/सूचीकृत भएका उद्योग/फार्मको संख्या			
९	सामुदायिक विद्यालयको (माथिल्लो तहमा भर्ना हुन योग्य हुनेगरी) SEE उत्तिर्ण दर			
१०	आधारभूत तहको खानेपानी पुगेको घरधुरी प्रतिशत			
११	आधारभूत तहको सरसफाई पुगेको घरधुरी प्रतिशत			
१२	रोजगार सूचना केन्द्रमा सूचीकृत वेरोजगारको संख्या	७१२	८०९	१२३४

स्वीकृत योजना तथा कार्यक्रमको विवरण

बजेटको आधारमा:

क्र.सं.	बिबरण	आ.व. २०८१/८२ को योजना संख्या
१.	५० लाख भन्दा बढी बजेटको आयोजना	४
२.	२५+ देखि ५० लाखसम्मको आयोजना	०
३.	५+ देखि २५ लाखसम्मको योजना	६
४.	५ लाखसम्म बजेटको आयोजना	७६
	जम्मा	

कार्यान्वयन तह/क्षेत्रको आधारमा:

क्र.सं.	बिबरण	आ.व. २०८१/८२ को योजना संख्या
१.	गाउँ/नगरपालिका स्तरीय	३६
२.	वडास्तरीय	५०
	जम्मा	८६

योजना तथा कार्यक्रम कार्यान्वयन विधि:

क्र.सं.	बिबरण	आ.व. २०८१/८२ को योजना संख्या
१.	उपभोक्ता समिति मार्फत	८२
२.	निर्माण व्यवसायी मार्फत	४
३.	अन्य	०
	जम्मा	८६

आर्थिक बर्ष २०८१/८२ मा सम्पादित उल्लेखनिय कार्यहरु



व्यावसायिक खेतीलाई प्रबर्द्धन गर्ने उदेश्यका साथ वडा नं ४ क्याडमा करिब ६ रोपनी जग्गामा व्यावसायिक आलु खेतिको शुभारम्भ गरिएको



मोदी गाउँपालिका

बार्षिक कार्यप्रगति समिक्षा

आर्थिक बर्ष २०८१/८२



मोदी गाउँपालिका र जलजला गाउँपालिकाको संयुक्त समन्वयात्मक कार्यपालिका बैठक कलाञ्जार हम्पाल क्षेत्रको विकास लगायत साझा सरोकारका विषयवस्तुहरुमा छलफल



मोदी गाउँपालिका

बार्षिक कार्यप्रगति समिक्षा

आर्थिक वर्ष २०८१/८२



मोदी गाउँपालिका र UNDP Nepal बिच सामाजिक आर्थिक संकटापन्न सूचना ब्यवस्थापन प्रणाली SEVIMS सन्चालनको लागि भएको MOU हस्तान्तरण



मोदी गाउँपालिका

बार्षिक कार्यप्रगति समिक्षा

आर्थिक वर्ष २०८१/८२



मोदी गाउँपालिका, पातिचौर पर्वतको आयोजनामा वरिष्ठ मुटुरोग विशेषज्ञ डा अनिल भट्टराई नेतृत्वको टोलीबाट संचालित निशुल्क मुटु परीक्षण शिविर संचालन

निः शुल्क मुटु परिक्षण स्वास्थ्य शिविर !!!
Free Heart Check-up Health Camp
उपलब्ध सेवाहरुः

१. निः शुल्क मुटुरोग सम्बन्धि परामर्श
२. निः शुल्क ई.सी.जी.
३. निः शुल्क ईको कार्डियोग्राफी
४. निः शुल्क औषधी

मिति: २०८१ पौष १२ र १३ गते (27th & 28th December 2024)
Place: SHREE NAWAJAGRIT MULTIPLE CAMPUS, MODI - 6, PARBAT

आयोजक
मोदी गाउँपालिका, पर्वत

प्राविधिक सहयोग
NEPAL CARDIO
DIABETES & THYROID CENTRE

Save The Heart
मुटु जोगाऊँ, काठमाण्डौ



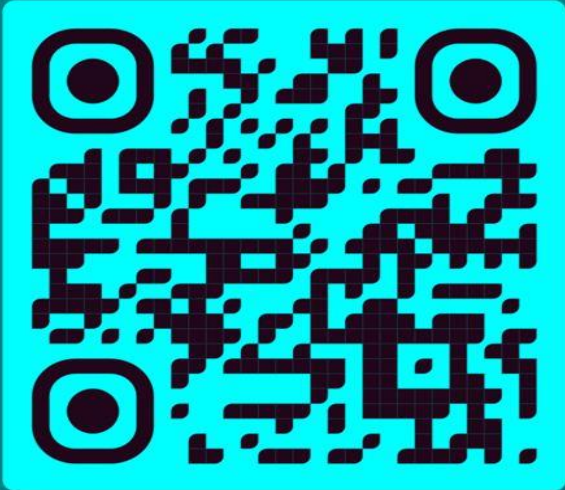
मोदी गाउँपालिकाले QR Code मार्फत गुनासो, उजुरी, राय सुझाव एवं सल्लाह
दर्ता गर्ने प्रणाली डिजिटल सुझाव पेटिकाको संचालन गरेको



डिजिटल
सुझाव पेटिका
शुभारम्भ कार्यक्रम

मिति: २०८१/०९/०५
स्थान: मोदी गाउँपालिका, पर्वत

डिजिटल
सुझाव पेटिका
मोदी गाउँपालिका



मोदी गाउँपालिका

बार्षिक कार्यप्रगति समिक्षा

आर्थिक वर्ष २०८१/८२



मोदी गाउँपालिका भित्रको मौसम पुर्व अनुमानको लागि USAID तथा ASK Nepal को सहकार्यमा Weather Station जडान कार्य सम्पन्न



मोदी गाउँपालिका

बार्षिक कार्यप्रगति समिक्षा

आर्थिक वर्ष २०८१/८२



आर्थिक वर्ष २०८०/८१ मा सम्पादित उल्लेखनीय कार्यहरु

- सम्पादित उल्लेखनीय कार्यको सूची उल्लेख गर्ने ।

उल्लेखनिय कार्यहरु मध्ये अनुकरणीय कुनै एक अभ्यासको विस्तृतीकरण

देहाय बमोजिमको विषयवस्तु समेटिने गरी वढीमा ३ Slide मा नबढ्ने गरी अघिल्लो Slide मा उल्लिखित असल अभ्यास मध्ये कुनै एक असल अभ्यासको विस्तृत विवरण उल्लेख गर्ने ।

- विषयको शीर्षक (असल अभ्यासको नाम):
- पूर्व अभ्यास तथा अनुभव (छनौट गरिएको विषयमा पहिला कस्तो अभ्यास थियो - baseline) ।
- परिवर्तन गरिएको मुख्य पक्षहरु (Main Interventions for Change - के/किन/कसरी?) र नयाँ Intervention पछि लाभग्राहिले महसुस गरेको परिवर्तन तथा **सामना गर्नुपरेका चुनौति र समाधान ।**
- मुख्य सिकाई र **अन्य स्थानीय तहका लागि सुझाव**
- **भारती**

उल्लेखनिय कार्यहरु मध्ये अनुकरणीय कुनै एक अभ्यासको विस्तृतीकरण

क्रमशः

स्थानीय तहले अनुभूत गरेका प्रमुख समस्या

- बुँदागत रूपमा उल्लेख गर्ने ।

स्थानीय तहले अनुभूत गरेका प्रमुख समस्या

- बुँदागत रूपमा उल्लेख गर्ने ।

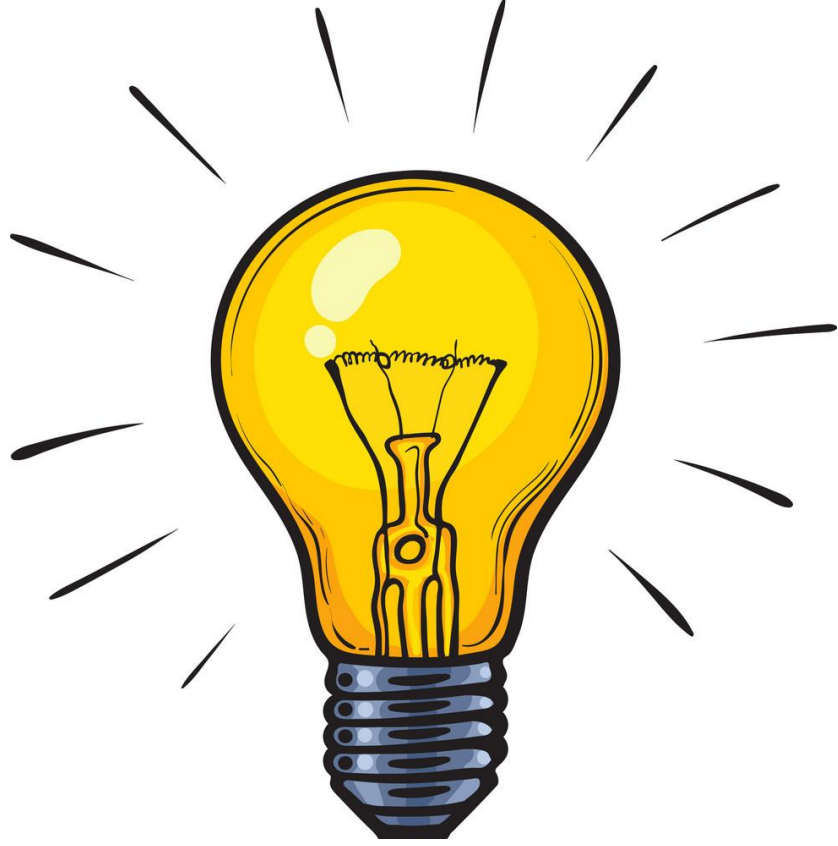
सङ्घीय सरकारसँग अपेक्षा

- बुँदागत रूपमा उल्लेख गर्ने ।

गाउँपालिकाको चुनौतिहरु

- सिमित स्रोत साधन र असिमित आकाङ्क्षा ।
- प्राप्त अधिकारको सहि प्रयोग गर्दै जनता समक्ष गरिएका प्रतिवद्धता पुरा गर्नु ।
- नागरिकको विकास र सेवाको आकाङ्क्षा पुरा गर्नु ।
- संस्थागत क्षमताको विकास गर्नु ।
- स्थानिय निकाय होइन स्थानिय सरकारको महशुष गराउनु ।
- संस्कार र प्रणालिको विकास ।
- राजश्वको क्षेत्राधिकारको विस्तार ।
- गरिवी र बेरोजगारीको न्युनिकरण ।





धन्यवाद



मोदी गाउँपालिका

बार्षिक कार्यप्रगति समिक्षा

आर्थिक वर्ष २०८१/८२

